



Valaya Alongkorn
Rajabhat University

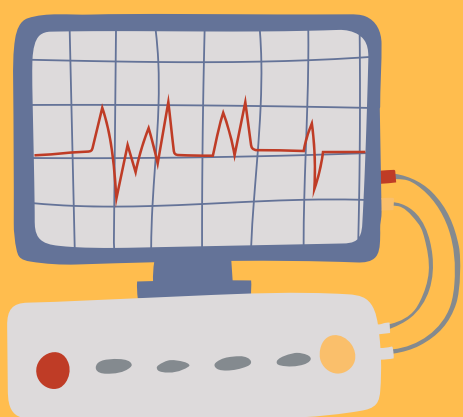


สถิติการให้บริการ

ประจำปี 2565

ระยะเวลา 6 เดือน
(เดือนตุลาคม 2564 - มีนาคม 2565)

มหาวิทยาลัยราชภัฏวไลยอลงกรณ์
ในพระบรมราชูปถัมภ์



วไลยอลงกรณ์
ในพระบรมราชูปถัมภ์

ข้อมูลอ้างอิง

ที่มาของข้อมูล : งานสื่อสารองค์กรและการตลาด



สถิติการให้บริการ ✨

งานสื่อสารองค์กรและการตลาด



สถิติการให้บริการประจำปี 2565



ให้บริการถ่ายภาพกิจกรรม

347 ครั้ง

ผลิตคลิป VDO ข่าวและทั่วไปของมหาวิทยาลัย

159 คลิป

เผยแพร่ข้อมูลข่าวสารผ่านสื่อออนไลน์

ให้บริการทางช่องทาง INBOX

4,049 ครั้ง

350 ครั้ง



เผยแพร่ข่าวสารผ่านสื่อมวลชน

16 ครั้ง



ผลิตรายการถ่ายทอดสด

20 ครั้ง

ติดต่อสอบถามผ่านโทรศัพท์และเคาเตอร์

2,010 ครั้ง, 20 ครั้ง

บริการถ่ายภาพมุมสูง

13 ครั้ง



วไลยอลงกรณ์
ในพระบรมราชูปถัมภ์

ข้อมูลอ้างอิง

ที่มาของข้อมูล : งานสื่อสารองค์กรและการตลาด



สถิติการให้บริการ

บัณฑิตวิทยาลัย

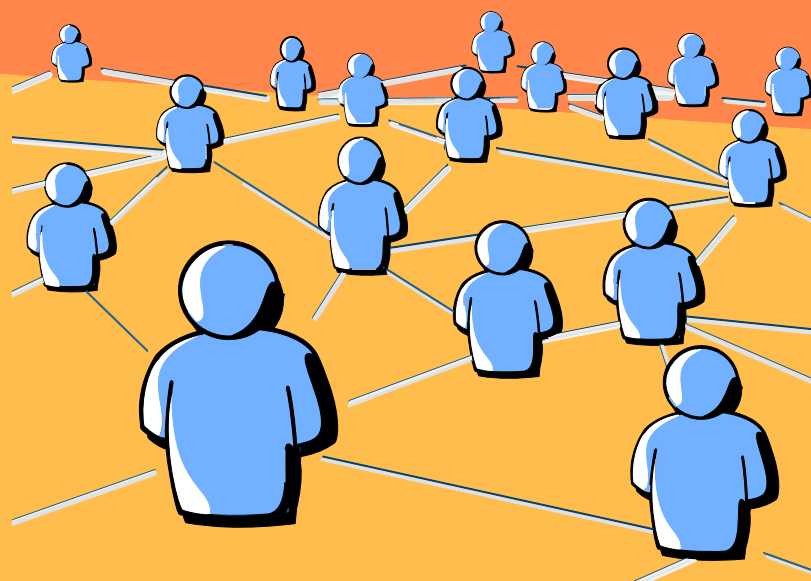


สถิติการให้บริการประจำปี 2565



การให้บริการภาพรวม ของหน่วยงาน

6,661 ครั้ง



วไลยอลงกรณ์

ในพระบรมราชูปถัมภ์

ข้อมูลอ้างอิง

ที่มาของข้อมูล : บัณฑิตวิทยาลัย



สถิติการให้บริการ ✨

คณะมนุษยศาสตร์และสังคมศาสตร์



สถิติการให้บริการประจำปี 2565



งานกองทุน งานประกัน

337 ครั้ง

งานเตรียมฝึกประสบการณ์

135 ครั้ง

งานนโยบายและแผน

6 ครั้ง

งานบริการยานพาหนะ

35 ครั้ง

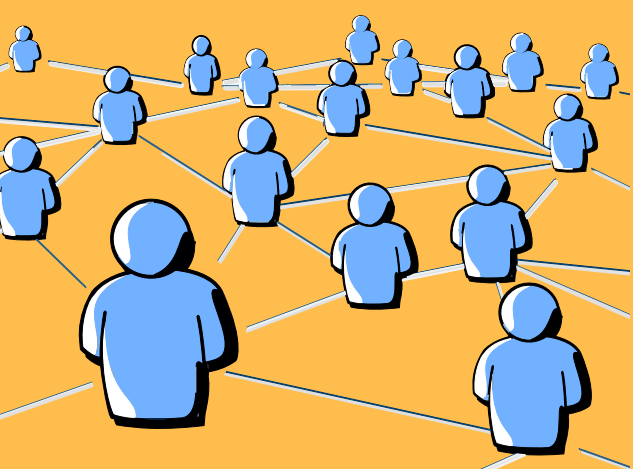
งานสารสนเทศ

25 ครั้ง



งานด้านอื่น ๆ

300 ครั้ง



วไลยอลงกรณ์

ในพระบรมราชูปถัมภ์

ข้อมูลอ้างอิง

ที่มาของข้อมูล : คณะมนุษยศาสตร์และสังคมศาสตร์



สถิติการให้บริการ ✨

คณะมนุษยศาสตร์และสังคมศาสตร์



สถิติการให้บริการประจำปี 2565



ยืม-คืนคอมพิวเตอร์และอุปกรณ์ในการจัดการเรียนการสอน

อำนวยความสะดวกการจัดประชุม

50 ครั้ง

30 ครั้ง

สื่อโปสเตอร์ประชาสัมพันธ์

งานเอกสารและชื่อจ้าง เบิกจ่าย

642 ครั้ง

10 ครั้ง

งานพัสดุ

362 ครั้ง

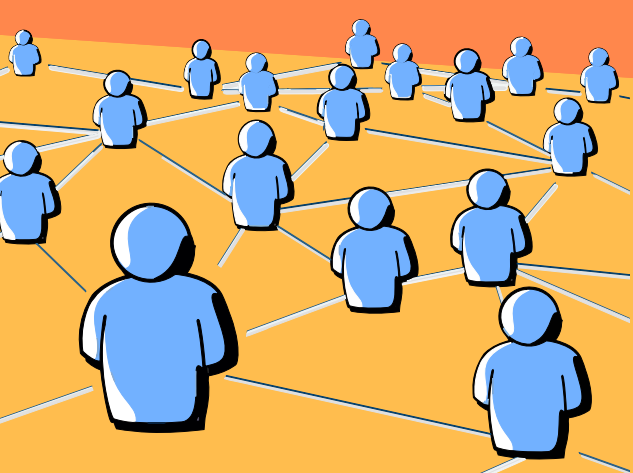


บริการการเรียนการสอน

490 ครั้ง

งานการประชุม และการประสานงาน

254 ครั้ง



วไลยอลงกรณ์
ในพระบรมราชูปถัมภ์

ข้อมูลอ้างอิง

ที่มาของข้อมูล : คณะมนุษยศาสตร์และสังคมศาสตร์



สถิติการให้บริการ

คณะมนุษยศาสตร์และสังคมศาสตร์



สถิติการให้บริการประจำปี 2565



รายงานสถิติ
ผู้ติดเชื้อ COVICE-19



50 ครั้ง

งานประชาสัมพันธ์การ
รับสมัครนักศึกษา

270 ครั้ง

งานกิจกรรมพิเศษ (ประสานงาน
ประกวดดนตรี)

80 ครั้ง

งานหลักสูตร

11 ครั้ง

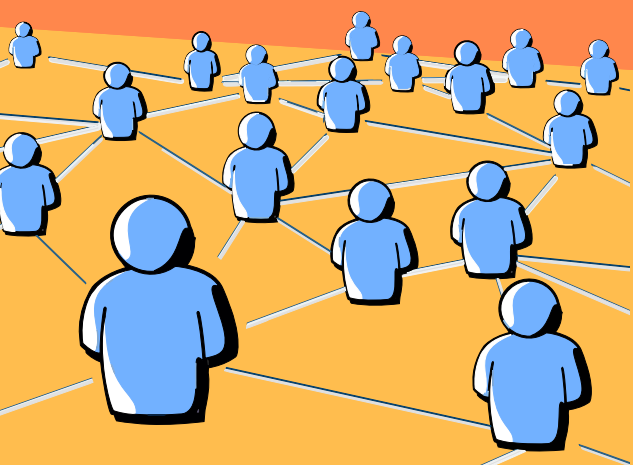


บริการการเรียนการสอน

490 ครั้ง

งานบริการด้านให้คำปรึกษา

50 ครั้ง



วไลยอลงกรณ์
ในพระบรมราชูปถัมภ์

ข้อมูลอ้างอิง

ที่มาของข้อมูล : คณะมนุษยศาสตร์และสังคมศาสตร์



สถิติการให้บริการ ✨

คณะมนุษยศาสตร์และสังคมศาสตร์



สถิติการให้บริการประจำปี 2565



งานประกันคุณภาพ

140 ครั้ง

งาน EDPEX

22 ครั้ง

งานบริหารงานบุคคล

341 ครั้ง

งานการจัดการความรู้ KM

10 ครั้ง

งาน ITA

2 ครั้ง

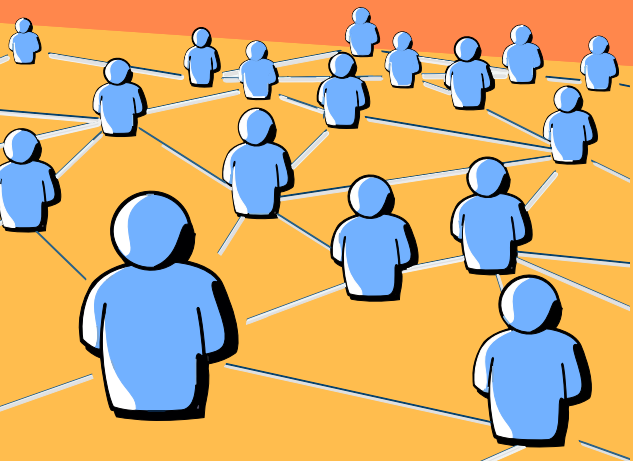


วารสารมนุษยศาสตร์

60 ครั้ง

โครงการพิเศษบริการวิชาการ (จัดหารายได้)

60 ครั้ง



วไลยอลงกรณ์
ในพระบรมราชูปถัมภ์

ข้อมูลอ้างอิง

ที่มาของข้อมูล : คณะมนุษยศาสตร์และสังคมศาสตร์



สถิติการให้บริการ ✨

คณะวิทยาการจัดการ



สถิติการให้บริการประจำปี 2565



บริการด้านงานวิชาการ

1,023 ครั้ง

บริการด้านงานกิจการนักศึกษา

196 ครั้ง



วไลยอลงกรณ์

ในพระบรมราชูปถัมภ์

ข้อมูลอ้างอิง

ที่มาของข้อมูล : คณะวิทยาการจัดการ

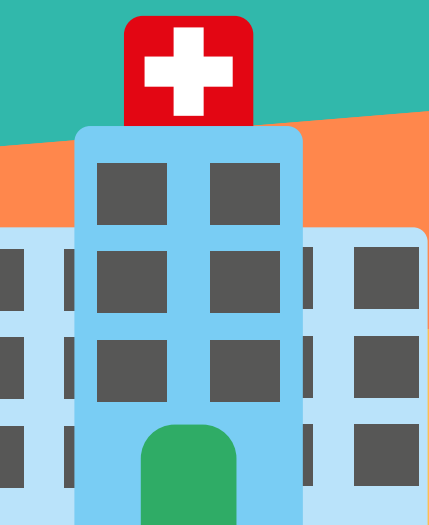


สถิติการให้บริการ

คณะกรรมการสุขภาพศาสตร์



สถิติการให้บริการประจำปี 2565



การให้บริการของวไลยอลงกรณ์ คลินิกเวชกรรม



บริการด้านงานกิจการนักศึกษา

3,274 คน



วไลยอลงกรณ์
ในพระบรมราชูปถัมภ์

ข้อมูลอ้างอิง

ที่มาของข้อมูล : คณะสาธารณสุขศาสตร์



สถิติการให้บริการ ✨

คณะกรรมการ



สถิติการให้บริการประจำปี 2565



การขอใช้ห้องประชุม/ ห้องปฏิบัติการ

97 ครั้ง



การขอใช้รถยนต์ของคณะ

31 ครั้ง



งานตรวจรายละเอียดโครงการแบบย่อ (PROJECT BRIEF)

32 ครั้ง



งานการโอนงบประมาณ การจัดทำสัญญา ยืมเงิน ในระบบ ERP

52 ครั้ง

งานการเบิกวัสดุ อุปกรณ์ การปฏิบัติงาน

120 ครั้ง

งานจัดซื้อจัดจ้าง

112 ครั้ง

งานการเงิน

155 ครั้ง



วิทยาลัยอาชีวศึกษาปัตตานี

ในพระบรมราชูปถัมภ์

ข้อมูลอ้างอิง

ที่มาของข้อมูล : คณะครุศาสตร์



สถิติการให้บริการ

คณะเทคโนโลยีอุตสาหกรรม



สถิติการให้บริการประจำปี 2565



งานประชาสัมพันธ์ ผ่าน FACEBOOK

การเข้าถึง 10,149 ครั้ง

การกดถูกใจผ่านเพจ 1,953 ครั้ง



งานให้บริการนักศึกษา

การติดต่อยื่นคำร้องเกี่ยวกับงานทะเบียน 361 ครั้ง

การติดต่อยื่นคำร้องฝึกประสบการณ์วิชาชีพ/สหกิจศึกษา 51 ครั้ง

การให้บริการนักศึกษาเรื่องอื่น ๆ 246 ครั้ง



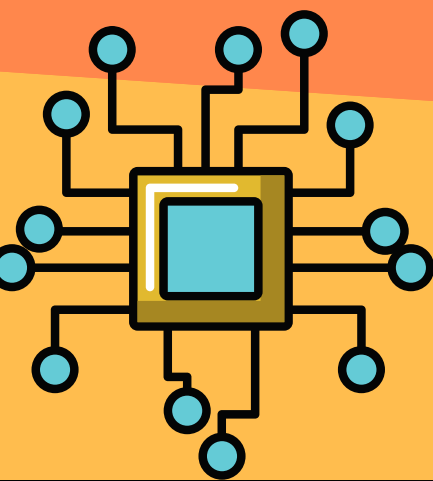
งานให้บริการอาจารย์

การติดต่อด้านการจัดการเรียนการสอน 50 ครั้ง

การติดต่อด้านการเบิกค่าเบี้ยประชุมหลักสูตร 50 ครั้ง

การติดต่อด้านการเบิกค่าสอน 71 ครั้ง

การให้บริการอาจารย์ด้านอื่นๆ 133 ครั้ง



วิทยาลัยอาชีวศึกษา

ในพระบรมราชูปถัมภ์

ข้อมูลอ้างอิง

ที่มาของข้อมูล : คณะเทคโนโลยีอุตสาหกรรม



สถิติการให้บริการ

คณะวิทยาศาสตร์และเทคโนโลยี



สถิติการให้บริการประจำปี 2565



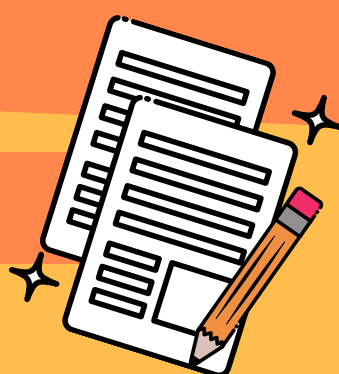
ห้องประชุมการเวก

22 ครั้ง



ห้องประชุมราชพฤกษ์

32 ครั้ง



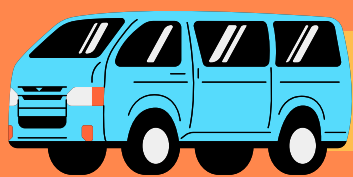
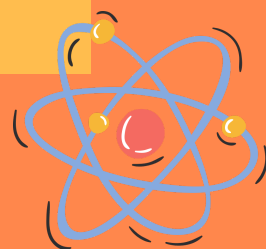
ห้องปฏิบัติการทักษะสื่อดิจิทัล

6 ครั้ง



ห้องฝึกทักษะกระบวนการทางวิทยาศาสตร์

10 ครั้ง



การใช้บริการรถตู้คณะ

87 ครั้ง



วไลยอลงกรณ์

ในพระบรมราชูปถัมภ์

ข้อมูลอ้างอิง

ที่มาของข้อมูล : คณะวิทยาศาสตร์และเทคโนโลยี



สถิติการให้บริการ

สำนักส่งเสริมการเรียนรู้และบริการวิชาการ

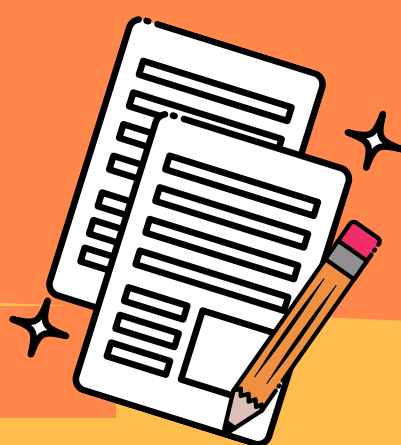


สถิติการให้บริการประจำปี 2565

สถิติการให้บริการหอพักนักเรียน

หน่วยงาน/ กลุ่มเป้าหมาย ที่เข้าศึกษา งานหอพักนักเรียน

12 หน่วยงาน



จำนวนผู้เข้าศึกษา งาน

404 หน่วยงาน

ภาพรวมต่อการให้บริการวิชาการ

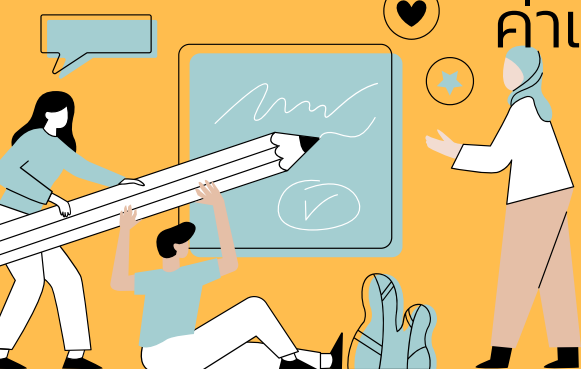
1. กลุ่มเป้าหมายชุมชนในพื้นที่เป้าหมายโครงการ ยุกระดับเศรษฐกิจและ สังคมรายตำบลแบบ บูรณาการ

2. กลุ่มเป้าหมายนักเรียน นักศึกษา อาจารย์ บุคลากรเจ้าหน้าที่ และประชาชนทั่วไปที่เข้าเยี่ยมชม ชมและเรียนรู้ ณ ศูนย์ เรียนรู้ตามหลักปรัชญา ของเศรษฐกิจพอเพียง

- ด้านกระบวนการ/ขั้นตอนการให้บริการ
- ด้านสิ่งอำนวยความสะดวก
- ด้านเจ้าหน้าที่ผู้ให้บริการ
- ด้านการประชาสัมพันธ์
- ด้านคุณภาพการบริการ



♥ ค่าเฉลี่ยรวม ทั้ง 5 ด้าน เท่ากับ 4.86



วไลยอลงกรณ์
ในพระบรมราชูปถัมภ์

ข้อมูลอ้างอิง

ที่มาของข้อมูล : สำนักส่งเสริมการเรียนรู้และบริการวิชาการ



สถิติการให้บริการ

กองพัฒนานักศึกษา สำนักงานอธิการบดี



สถิติการให้บริการประจำปี 2565

สถิติการให้บริการของหน่วยงาน

งานกองทุนเงินให้กู้ยืมเพื่อการศึกษา

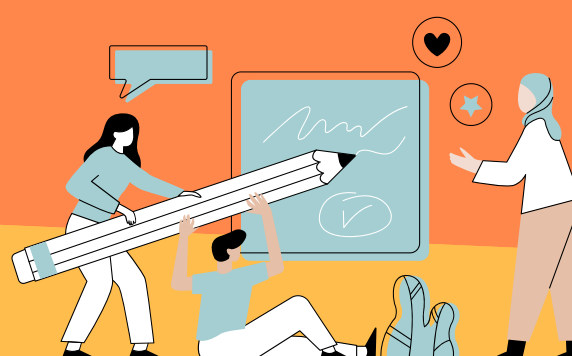
1,714 คน

งานออกใบรับรองความประพฤติ

5 คน



งานพัสดุไปรษณีย์



416 คน



งานผ่อนผันทหาร

421 คน



งานทุนการศึกษา

357 คน

งานนักศึกษาวิชาทหาร

20 คน



งานชมรมนักศึกษา

30 คน

งานยืม-คืน อุปกรณ์ต่างๆ

19 คน

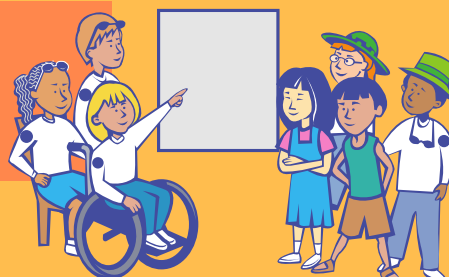


งานสนับสนุนนักศึกษา สร้างชื่อเสียง

5 คน

งานองค์การบริหารนักศึกษาและ สภานักศึกษา

30 คน



วไลยอลงกรณ์

ในพระบรมราชูปถัมภ์

ข้อมูลอ้างอิง

ที่มาของข้อมูล : กองพัฒนานักศึกษา



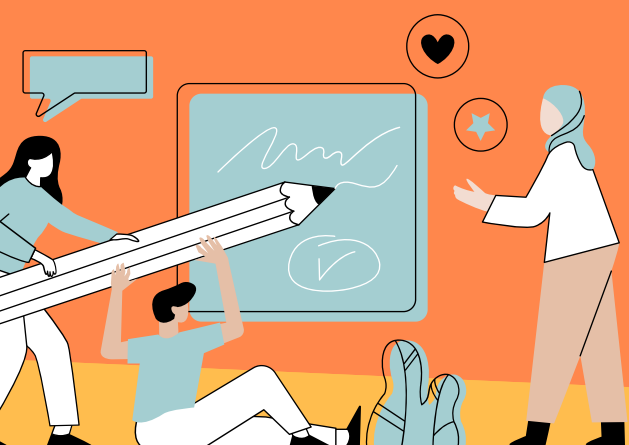
สถิติการให้บริการ

กองนโยบายและแผน สำนักงานอธิการบดี



สถิติการให้บริการประจำปี 2565

สถิติการให้บริการของหน่วยงาน



การให้บริการของเว็บไซต์ กองนโยบายและแผน

จำนวนผู้ใช้งานงาน (ต่อ IP)

65,545 ครั้ง



จำนวนหน้าที่มีการใช้งาน (ต่อการคลิก)

173,115 ครั้ง



การให้บริการของเว็บไซต์ งานมาตรฐานและจัดการคุณภาพ

1,269 ครั้ง



วไลยอลงกรณ์
ในพระบรมราชูปถัมภ์

ข้อมูลอ้างอิง

ที่มาของข้อมูล : กองนโยบายและแผน



สถิติการให้บริการ

งานการเงินและบัญชี กองกลาง สำนักงานอธิการบดี



สถิติการให้บริการประจำปี 2565

สถิติการให้บริการของหน่วยงาน

การให้บริการรับชำระหนี้เงิน

769 ครั้ง

- นักศึกษา 598 ครั้ง

- นักเรียน/ ผู้ปกครอง โรงเรียนสาธิตฯ 123 ครั้ง

- อาจารย์/ บุคลากร 39 ครั้ง

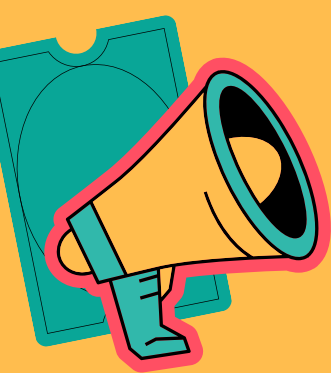
- บุคคลภายนอก 9 ครั้ง



การให้บริการชำระหนี้เงิน (คำร้องออนไลน์)

364 ครั้ง

- นักศึกษา 364 ครั้ง



วไลยอลงกรณ์

ในพระบรมราชูปถัมภ์

ข้อมูลอ้างอิง

ที่มาของข้อมูล : งานการเงินและบัญชี



สถิติการให้บริการ

สำนักวิทยบริการและเทคโนโลยี สารสนเทศ



สถิติการให้บริการประจำปี 2565

สถิติการใช้งานทรัพยากรสารสนเทศของสำนักวิทยบริการฯ

ทรัพยากร



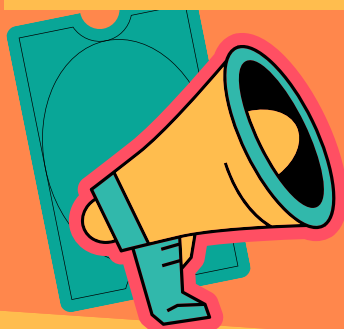
9,356 ครั้ง

ฐานข้อมูลออนไลน์ (บอกรับ/เป็นสมาชิก)

22,795 ครั้ง



ฐานข้อมูลออนไลน์ (ได้รับการสนับสนุน กระทรวงอุดมศึกษา)



37,403 ครั้ง

การให้บริการยืมคืน-ระหว่างห้องสมุด

1 ครั้ง



วไลยอลงกรณ์
ในพระบรมราชูปถัมภ์

ข้อมูลอ้างอิง

ที่มาของข้อมูล : สำนักวิทยบริการและเทคโนโลยีสารสนเทศ



สถิติการให้บริการ

งานอาคารสถานที่ กองกลาง สำนักงานอธิการบดี



สถิติการให้บริการประจำปี 2565

สถิติการให้บริการของหน่วยงาน

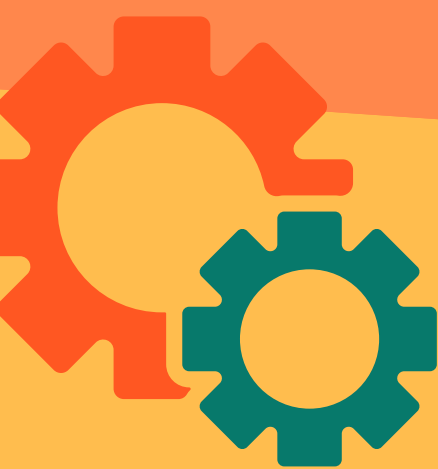
การให้บริการแก่บุคคลภายนอก



4 ครั้ง

บุคคลภายในมหาวิทยาลัย

85 ครั้ง



วไลยอลงกรณ์
ในพระบรมราชูปถัมภ์

ข้อมูลอ้างอิง

ที่มาของข้อมูล : งานอาคารสถานที่ กองกลาง สำนักงานอธิการบดี

หน้า ทรัพยากร

หัวข้อ

หัวข้อย่อย

เนื้อหารายละเอียด

