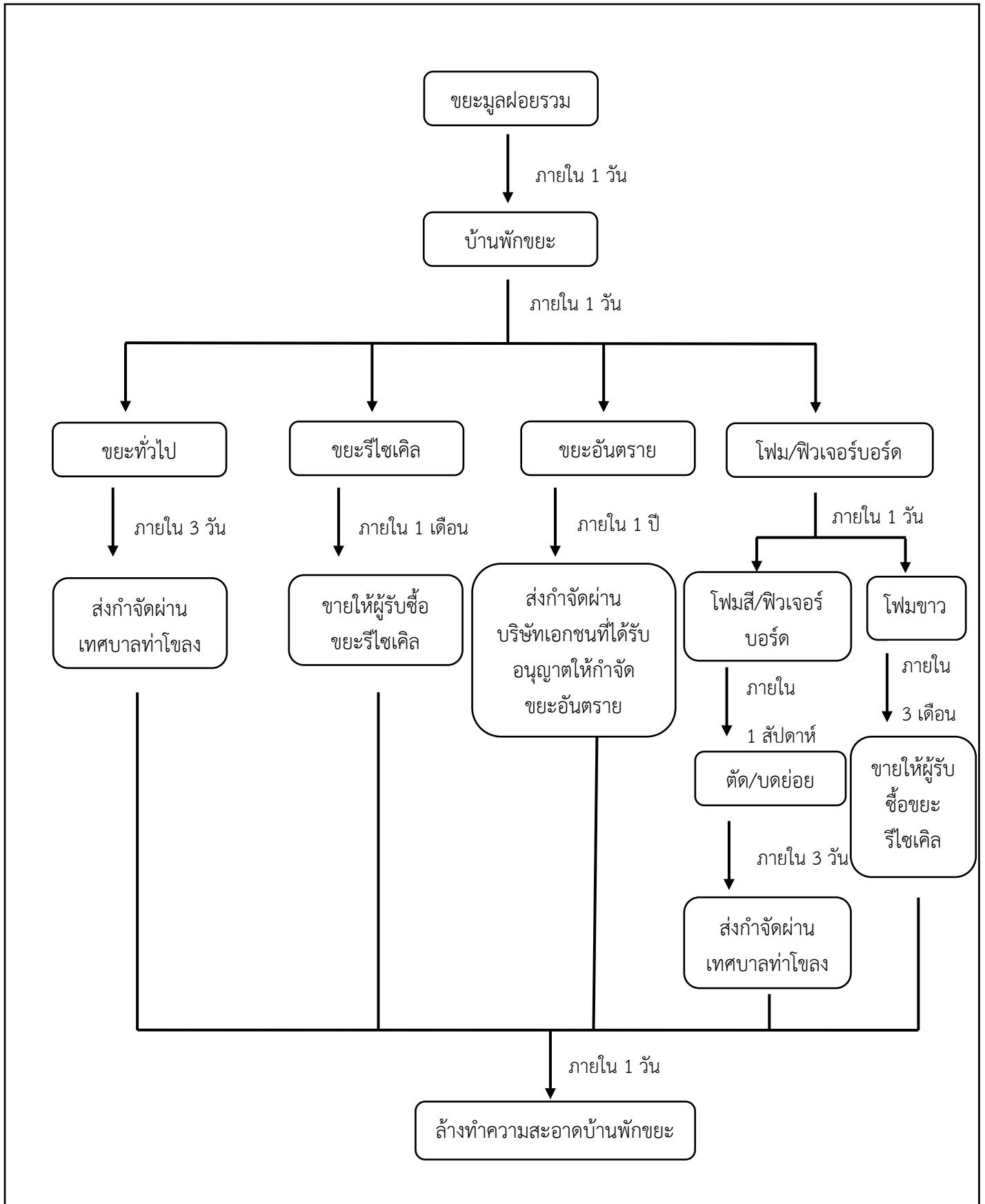


งานภูมิทัศน์และสิ่งแวดล้อม กองกลาง สำนักงานอธิการบดี  
ขั้นตอนการปฏิบัติงาน การจัดการขยะมูลฝอยภายในมหาวิทยาลัย



มาตรฐานและขั้นตอนปฏิบัติงาน การจัดการขยะมูลฝอยภายในมหาวิทยาลัย

รายละเอียดขั้นตอน	วิธีการตรวจสอบ	ผู้รับผิดชอบ (ชื่อบุคลากร)	ผู้ตรวจสอบ เอกสารอ้างอิง
<p><b>1. ขยะมูลฝอยรวม</b></p> <p>ขยะมูลฝอยรวมจากแต่ละจุดวางถุงขยะจะถูกขนส่งมายังบ้านพักขยะ</p>	-ตรวจสอบประเภทของขยะสามารถแบ่งออกได้ 3 กลุ่มใหญ่ ได้แก่ ขยะมูลฝอยรวม ขยะใบไม้/กิ่งไม้ ขยะไม้อัดขนาดใหญ่	นายสุธน บุญพญา งานอาคารสถานที่	นายสมหมาย แสงศิริรัตน์ หัวหน้างานอาคารสถานที่
<p><b>2. บ้านพักขยะ</b></p> <p>พนักงานคัดแยกประเภทถุงขยะตามที่กำหนดให้</p>	-ตรวจสอบความถูกต้องของประเภทขยะภายในถุง	นางสาววิริยาภรณ์ เทียมผล งานภูมิทัศน์และสิ่งแวดล้อม	นายมานพ สุขสุเดช งานภูมิทัศน์และสิ่งแวดล้อม
<p><b>3. ขยะทั่วไป</b></p> <p>1) พนักงานคัดแยกประเภทถุงขยะทั่วไป ได้แก่ ถุงขยะพวกเศษอาหาร ถุงพลาสติก ภาชนะบรรจุอาหารต่างๆ ฯลฯ</p> <p>2) พนักงานนับจำนวนครั้งในการบีบอัดขยะทั่วไป</p>	-ตรวจสอบความถูกต้องของประเภทขยะภายในถุง -บันทึกปริมาณขยะทั่วไป	นางสาววิริยาภรณ์ เทียมผล งานภูมิทัศน์และสิ่งแวดล้อม	นายมานพ สุขสุเดช งานภูมิทัศน์และสิ่งแวดล้อม -เอกสารบันทึกปริมาณขยะทั่วไป
<p><b>4. ขยะรีไซเคิล</b></p> <p>พนักงานคัดแยกประเภทถุงขยะรีไซเคิล ได้แก่ พลาสติก กระป๋องโลหะ ขวดแก้ว กระดาษ เศษเหล็ก ฯลฯ</p>	-ตรวจสอบความถูกต้องของประเภทขยะภายในถุง	นางสาววิริยาภรณ์ เทียมผล งานภูมิทัศน์และสิ่งแวดล้อม	นายมานพ สุขสุเดช งานภูมิทัศน์และสิ่งแวดล้อม
<p><b>5. ขยะอันตราย</b></p> <p>พนักงานคัดแยกประเภทถุงขยะอันตราย ได้แก่ หลอดไฟ ถ่านไฟฉาย หมึกพิมพ์ อุปกรณ์อิเล็กทรอนิกส์ ฯลฯ</p>	-ตรวจสอบความถูกต้องของประเภทขยะภายในถุง	นางสาววิริยาภรณ์ เทียมผล งานภูมิทัศน์และสิ่งแวดล้อม	นายมานพ สุขสุเดช งานภูมิทัศน์และสิ่งแวดล้อม

รายละเอียดขั้นตอน	วิธีการตรวจสอบ	ผู้รับผิดชอบ (ชื่อบุคลากร)	ผู้ตรวจสอบ เอกสารอ้างอิง
<p><b>6. โฟม/ฟิวเจอร์บอร์ด</b></p> <p>พนักงานคัดแยกประเภทถุงขยะโฟม/ฟิวเจอร์บอร์ด</p> <p>1) โฟมขาว เก็บรวบรวมไว้ไม่เกิน 100 กิโลกรัม เพื่อขายเป็นขยะรีไซเคิล</p> <p>2) โฟมสี/ฟิวเจอร์บอร์ด นำมาตัด/บดย่อยให้มีขนาดเล็ก แล้วรวบรวมใส่ถุงขยะ</p>	<p>-ตรวจสอบความถูกต้องของประเภทขยะในถุง</p>	<p>นางสาววิริยาภรณ์ เทียมผล งานภูมิทัศน์และสิ่งแวดล้อม</p>	<p>นายมานพ สุขสุเดช งานภูมิทัศน์และสิ่งแวดล้อม</p>
<p><b>7. ส่งกำจัด</b></p> <p>1) เทศบาลท่าโขลง ส่งกำจัดเฉพาะขยะทั่วไป และขยะโฟมสี/ฟิวเจอร์บอร์ดที่ตัด/บดย่อยแล้ว</p> <p>2) ผู้รับซื้อขยะรีไซเคิล นำเฉพาะขยะรีไซเคิลและโฟมขาวมาขาย</p> <p>3) บริษัทเอกชนที่ได้รับอนุญาตให้กำจัดขยะอันตราย ส่งกำจัดเฉพาะขยะอันตราย</p>	<p>-ตรวจสอบความถูกต้องของผู้รับกำจัด</p>	<p>นางสาววิริยาภรณ์ เทียมผล งานภูมิทัศน์และสิ่งแวดล้อม</p>	<p>นายมานพ สุขสุเดช งานภูมิทัศน์และสิ่งแวดล้อม</p>
<p><b>8. ล้างทำความสะอาดบ้านพักขยะ</b></p> <p>พนักงานล้างทำความสะอาดพื้นที่เก็บรวบรวมขยะทุกครั้งที่มีการส่งกำจัด เพื่อลดความสกปรกกลิ่นเหม็น และสัตว์พาหะนำโรค</p>	<p>-ตรวจสอบความสะอาดและความเป็นระเบียบเรียบร้อยของบ้านพักขยะ</p> <p>-ตรวจสอบรายงานการปฏิบัติงานสำหรับคนงานสิ่งแวดล้อม</p>	<p>นางสาววิริยาภรณ์ เทียมผล งานภูมิทัศน์และสิ่งแวดล้อม</p>	<p>นายมานพ สุขสุเดช งานภูมิทัศน์และสิ่งแวดล้อม</p> <p>-รายงานการปฏิบัติงานสำหรับคนงานสิ่งแวดล้อม</p>