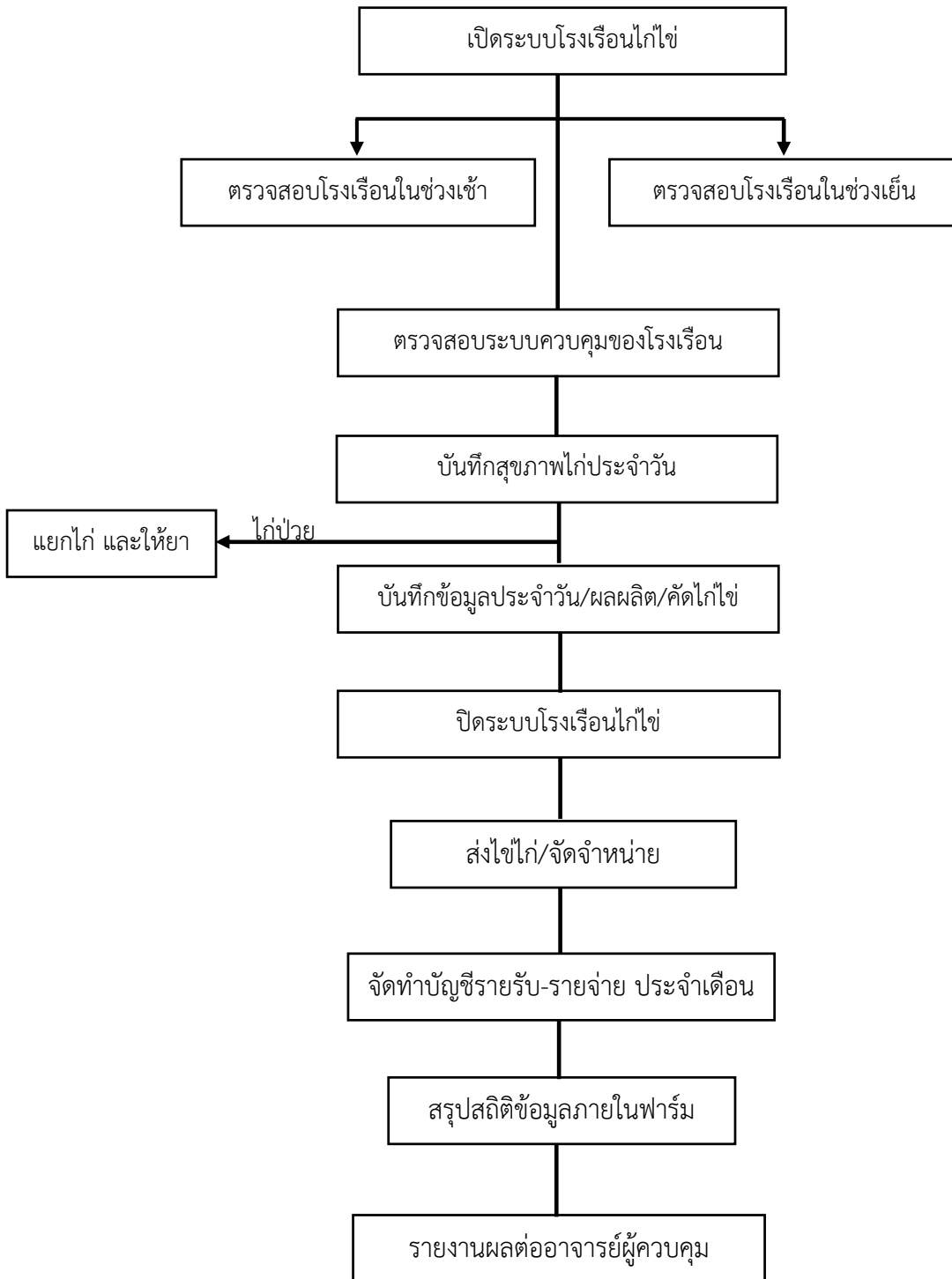


ขั้นตอนการปฏิบัติงานการเลี้ยงไก่ไข่ คณะเทคโนโลยีการเกษตร



มาตรฐานและขั้นตอนปฏิบัติงานการเลี้ยงไก่ไข่ คณะเทคโนโลยีการเกษตร

รายละเอียดขั้นตอน	วิธีการตรวจสอบ	ผู้รับผิดชอบ	ผู้ตรวจสอบ
1.เปิดระบบโรงเรือนไก่ไข่	เจ้าหน้าที่ตรวจสอบความถูกต้องในการเปิดระบบโรงเรือนในช่วงเวลาเช้า	นักศึกษาฝึกงาน	นักวิชาการสัตวบาล/ อาจารย์ผู้ควบคุม
1.ตรวจสอบระบบควบคุมของโรงเรือน	ตรวจสอบระบบกล่องควบคุมว่าทำงานปกติได้แก่ ระบบน้ำ, ระบบไฟ ในช่วงเวลาเช้า และเย็น	นักวิชาการสัตวบาล	อาจารย์ผู้ควบคุม
3.บันทึกสุขภาพไก่ประจำวัน	ตรวจเช็คสุขภาพไก่ประจำวันรายการ ได้แก่ น้ำมูก, การกินอาหาร, มูล เป็นต้น ในช่วงเวลาเช้า และเย็น	นักศึกษาฝึกงาน	นักวิชาการสัตวบาล/ อาจารย์ผู้ควบคุม
4.บันทึกข้อมูลประจำวัน	ตรวจสอบการบันทึกข้อมูลประจำวันว่าครบถ้วนไหม ได้แก่ ปริมาณอาหารที่กิน, ไก่ตาย, อุณหภูมิ เป็นต้น ในช่วงเวลาเช้า และเย็น	นักศึกษาฝึกงาน	นักวิชาการสัตวบาล/ อาจารย์ผู้ควบคุม
5.บันทึกผลผลิต และคัดไข่ไก่	ตรวจสอบการคัดไข่ และการลงบันทึกผลผลิตไข่ไก่รายวันในช่วงเวลาเย็น	นักศึกษาฝึกงาน	นักวิชาการสัตวบาล/ อาจารย์ผู้ควบคุม
6.ปิดระบบโรงเรือนไก่ไข่	ตรวจสอบความถูกต้องในการปิดระบบโรงเรือนในช่วงเวลาเย็น	นักศึกษาฝึกงาน	นักวิชาการสัตวบาล/ อาจารย์ผู้ควบคุม
7.ส่งไข่ไก่ขึ้นสำนักงาน	ตรวจสอบบันทึกส่งไข่ กับผลผลิตว่าถูกต้องตรงกัน	นักศึกษาฝึกงาน	นักวิชาการสัตวบาล/ อาจารย์ผู้ควบคุม
8.ขายไข่ไก่	บรรจุไข่ไก่ใส่ถุงตามออเดอร์ลูกค้า เพื่อทำการจัดส่ง	นักศึกษาฝึกงาน/ นักวิชาการสัตวบาล/ แม่บ้าน	อาจารย์ผู้ควบคุม
9.จัดทำบัญชีรายรับ-รายจ่ายประจำเดือน	ตรวจสอบและสรุปบัญชีรายรับ – รายจ่าย ทุกๆสิ้นเดือน สรุปและจัดส่งเงินให้อาจารย์ผู้ควบคุม ตรวจสอบความถูกต้อง ก่อนส่งเงินรายได้ให้กับมหาวิทยาลัย	นักวิชาการสัตวบาล	อาจารย์ผู้ควบคุม
10.สรุปสถิติข้อมูลภายในฟาร์ม	อาจารย์ผู้ควบคุม ต้องสรุปสถิติปริมาณการกินได้, ผลผลิตไข่ไก่, อัตราการตาย, ไก่ที่ไม่ให้ไข่, ไก่ที่ป่วย เป็นต้น เพื่อจะได้วางแผนสำหรับไก่ที่ป่วย หรือผลผลิตที่มีปัญหาในเดือนถัดไป	นักวิชาการสัตวบาล	อาจารย์ผู้ควบคุม