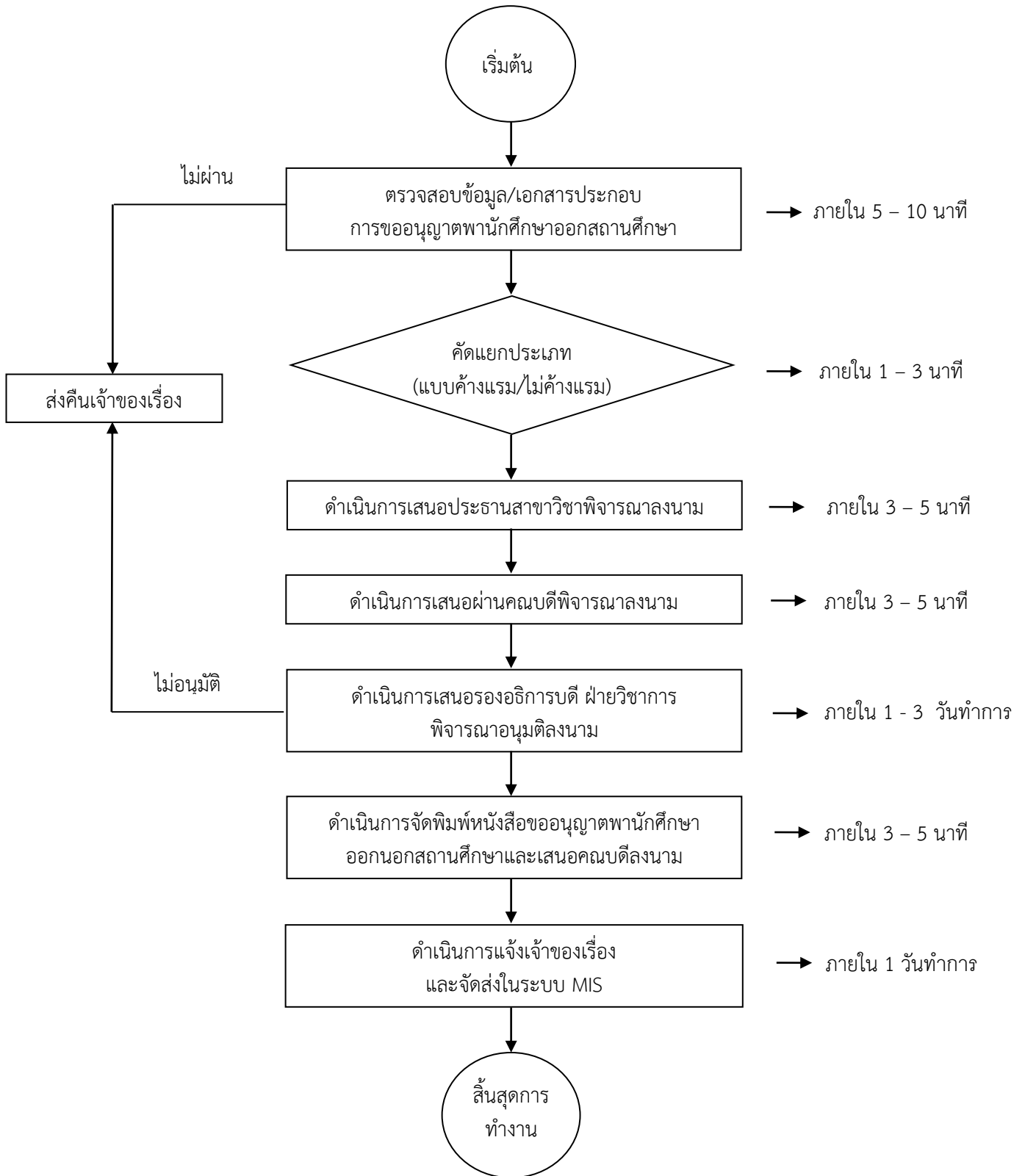


แผนภูมิแสดงขั้นตอนการดำเนินงานการขออนุญาตพานักศึกษาออกสถานศึกษา  
(แบบค้างแรม)



ขั้นตอนการปฏิบัติงาน

ขั้นตอน	วิธีการตรวจสอบ	ขั้นตอนการตรวจสอบ	ผู้รับผิดชอบ	ผู้ตรวจสอบ
1. ตรวจสอบข้อมูล/เอกสารประกอบการขออนุญาตพานักศึกษาออกนอกสถานศึกษา	แบบขออนุญาตพานักศึกษาออกนอกสถานศึกษาของแต่ละสาขาวิชา ประกอบไปด้วย 1. โครงการ กำหนดการ และแผนที่เส้นทาง 2. รายชื่อนักเรียนและอาจารย์ผู้ควบคุม 3. เอกสารประกันภัย 4. เอกสารรถประกอบ ด้วย สัญญาจ้างเหมาและคู่มือรถ 5. เอกสารพนักงานขับรถ ได้แก่ ใบขับขี่รถ	ดำเนินการตรวจสอบให้ เป็นไปตามระเบียบการพานักเรียน และนักศึกษาไปนอกสถานศึกษา พ.ศ. 2562	เจ้าหน้าที่บริหารงานทั่วไป	หัวหน้าสำนักงาน คณบดี
2. คัดแยกประเภท (แบบค้างแรม/ไม่ค้างแรม)	ดำเนินการคัดแยกประเภทตามระเบียบการพานักเรียน และนักศึกษาไปนอกสถานศึกษา พ.ศ. 2562	ดำเนินการตรวจสอบให้ เป็นไปตามระเบียบการพานักเรียน และนักศึกษาไปนอกสถานศึกษา พ.ศ. 2562	เจ้าหน้าที่บริหารงานทั่วไป	หัวหน้าสำนักงาน คณบดี
3. ดำเนินการเสนอประธานสาขาวิชาพิจารณาลงนาม	ประธานสาขาให้ความเห็น และลงนามในแบบขออนุญาตพานักศึกษาออกนอกสถานศึกษา	ดำเนินการตรวจสอบให้ เป็นไปตามระเบียบการพานักเรียน และนักศึกษาไปนอกสถานศึกษา พ.ศ. 2562	เจ้าหน้าที่บริหารงานทั่วไป	หัวหน้าสำนักงาน คณบดี
4. ดำเนินการเสนอคณบดีพิจารณาลงนาม	คณบดีพิจารณาลงนามดำเนินการตามระเบียบการพานักเรียน และนักศึกษาไปนอกสถานศึกษา พ.ศ. 2562	ดำเนินการตรวจสอบให้ เป็นไปตามระเบียบการพานักเรียน และนักศึกษาไปนอกสถานศึกษา พ.ศ. 2562	เจ้าหน้าที่บริหารงานทั่วไป	หัวหน้าสำนักงาน คณบดี
5. ดำเนินการเสนอรองอธิการบดี ฝ่ายวิชาการพิจารณาอนุมัติลงนาม	รองอธิการบดีพิจารณา (อนุมัติ/ไม่อนุมัติ) ลงนามดำเนินการตามระเบียบการพานักเรียน และนักศึกษาไปนอกสถานศึกษา พ.ศ. 2562	ดำเนินการตรวจสอบให้ เป็นไปตามระเบียบการพานักเรียน และนักศึกษาไปนอกสถานศึกษา พ.ศ. 2562	เจ้าหน้าที่บริหารงานทั่วไป	หัวหน้าสำนักงาน คณบดี
6. ดำเนินการจัดพิมพ์หนังสือขออนุญาตพานักศึกษาออกนอกสถานศึกษาและเสนอคณบดีลงนาม	หนังสือขออนุญาตพานักศึกษาออกนอกสถานศึกษาที่คณบดีลงนาม	ดำเนินการตรวจสอบให้ เป็นไปตามระเบียบการพานักเรียน และนักศึกษาไปนอกสถานศึกษา พ.ศ. 2562	เจ้าหน้าที่บริหารงานทั่วไป	หัวหน้าสำนักงาน คณบดี
7. ดำเนินการแจ้งเจ้าของเรื่องและจัดส่งในระบบ MIS	ดำเนินการนำจัดส่งแบบขออนุญาตพานักศึกษาออกนอกสถานศึกษาและหนังสือขออนุญาตพานักศึกษาออกนอกสถานศึกษา ในระบบ MIS	ดำเนินการตรวจสอบให้ เป็นไปตามระเบียบการพานักเรียน และนักศึกษาไปนอกสถานศึกษา พ.ศ. 2562	เจ้าหน้าที่บริหารงานทั่วไป	หัวหน้าสำนักงาน คณบดี