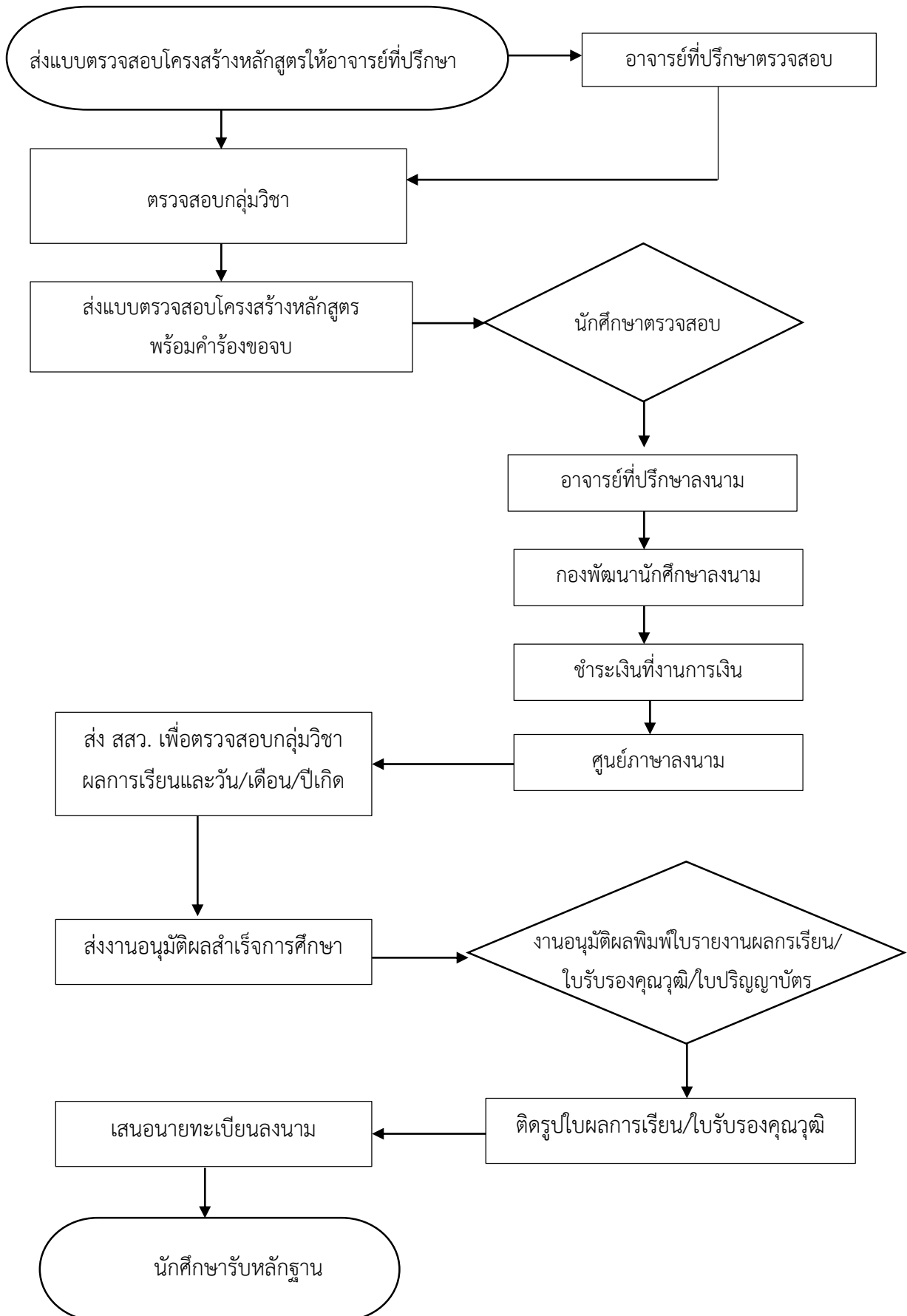


4. ขั้นตอนการปฏิบัติงานการตรวจสอบโครงสร้าง



4. ขั้นตอนการปฏิบัติงานการตรวจสอบโครงสร้าง

รายละเอียดขั้นตอน	วิธีการตรวจสอบ	ผู้รับผิดชอบ	ผู้ตรวจสอบ/เอกสารอ้างอิง
1. ส่งแบบตรวจสอบโครงสร้างหลักสูตรให้อาจารย์ที่ปรึกษา	- ก่อนนักศึกษาจะลงทะเบียนภาคการศึกษาสุดท้ายจัดทำใบตรวจสอบโครงสร้างหลักสูตรให้อาจารย์ที่ปรึกษาตรวจสอบนักศึกษาลงทะเบียนครบตามโครงสร้างหลักสูตรหรือไม่ เพื่อที่จะได้ลงทะเบียนในภาคการศึกษาสุดท้ายทันเวลาถ้านักศึกษามีปัญหา	ปราณี พงษ์ธนะ	นายทะเบียน
2. ตรวจสอบกลุ่มวิชา	- ตรวจสอบปรับโครงสร้างและจัดกลุ่มวิชาของนักศึกษาแต่ละรายในฐานข้อมูล คอมพิวเตอร์ เพื่อความถูกต้อง ของนักศึกษาที่จะสำเร็จการศึกษา - ตรวจสอบและแก้ไขเอกสารใบโครงสร้างหลักสูตรที่อาจารย์ที่ปรึกษาส่งกลับบางรายที่ไม่ถูกต้อง	ปราณี พงษ์ธนะ	นายทะเบียน - ดำเนินการตรวจสอบให้เป็นไปตามข้อบังคับมหาวิทยาลัยราชภัฏวไลยอลงกรณ์ ในพระบรมราชูปถัมภ์ ว่าด้วยการจัดการศึกษาระดับอนุปริญญาและปริญญาตรี พ.ศ. 2557 และข้อบังคับ พ.ศ. 2561 (ฉบับที่ 2) พ.ศ. 2562 (ฉบับที่ 3) และ ประกาศมหาวิทยาลัยราชภัฏวไลยอลงกรณ์ ในพระบรมราชูปถัมภ์ เรื่อง การทดสอบภาษาอังกฤษสำหรับนักศึกษา ระดับปริญญาตรี พ.ศ. 2559 และประกาศมหาวิทยาลัยราชภัฏวไลยอลงกรณ์ ในพระบรมราชูปถัมภ์ เรื่อง เกณฑ์มาตรฐานและการรับรองความสามารถภาษาอังกฤษของนักศึกษาระดับปริญญาตรี พ.ศ. 2561
3. ส่งแบบตรวจสอบโครงสร้างหลักสูตรพร้อมคำร้องขอจบ	- หลังจากหมดเขตลงทะเบียนเพิ่ม-ถอน ของนักศึกษาที่เรียนภาคเรียนสุดท้ายจะประกาศให้นักศึกษามารับคำร้องขอจบและใบตรวจสอบโครงสร้างเพื่อตรวจสอบความถูกต้อง เช่นวุฒิการศึกษาเดิม วันที่ เดือนเกิด เกรดที่ได้ว่าถูกต้องหรือไม่ พร้อมแก้ไขและแนบเอกสารที่ถูกต้อง	ปราณี พงษ์ธนะ	นายทะเบียน - ดำเนินการตรวจสอบให้เป็นไปตามข้อบังคับมหาวิทยาลัยราชภัฏวไลยอลงกรณ์ ในพระบรมราชูปถัมภ์ ว่าด้วยการจัดการศึกษาระดับอนุปริญญาและปริญญาตรี พ.ศ. 2557 และข้อบังคับ พ.ศ. 2561 (ฉบับที่ 2) พ.ศ. 2562 (ฉบับที่ 3) และ ประกาศมหาวิทยาลัยราชภัฏวไลยอลงกรณ์ ในพระบรมราชูปถัมภ์ เรื่อง การทดสอบภาษาอังกฤษสำหรับนักศึกษา ระดับ

รายละเอียดขั้นตอน	วิธีการตรวจสอบ	ผู้รับผิดชอบ	ผู้ตรวจสอบ/เอกสารอ้างอิง
			<p>ปริญญาตรี พ.ศ. 2559 และประกาศนียบัตรมหาวิทยาลัยราชภัฏวไลยอลงกรณ์ ในพระบรมราชูปถัมภ์ เรื่อง เกณฑ์มาตรฐานและการรับรองความสามารถภาษาอังกฤษของนักศึกษาระดับปริญญาตรี พ.ศ. 2561</p>
<p>4. ส่ง สสว. เพื่อตรวจสอบกลุ่มวิชาผลการเรียน และวัน/เดือน/ปีเกิด</p>	<p>- ตรวจสอบและแก้ไขใบคำร้องขอจบใบตรวจโครงสร้างที่นักศึกษาส่งกลับ พร้อมรูปถ่ายที่ถูกต้องตรงตามสาขาที่สำเร็จการศึกษา ชำระเงินเรียบร้อยแล้ว เก็บคำร้องรอผลการเรียนเข้าครบ</p>	<p>ปราณี พงษ์ธนะ</p>	<p>นายทะเบียน</p> <p>- ดำเนินการตรวจสอบให้เป็นไปตามข้อบังคับมหาวิทยาลัยราชภัฏวไลยอลงกรณ์ ในพระบรมราชูปถัมภ์ ว่าด้วยการจัดการศึกษาระดับอนุปริญญาและปริญญาตรี พ.ศ. 2557 และข้อบังคับ พ.ศ. 2561 (ฉบับที่ 2) พ.ศ. 2562 (ฉบับที่ 3) และ ประกาศมหาวิทยาลัยราชภัฏวไลยอลงกรณ์ ในพระบรมราชูปถัมภ์ เรื่อง การทดสอบภาษาอังกฤษสำหรับนักศึกษา ระดับปริญญาตรี พ.ศ. 2559 และประกาศมหาวิทยาลัยราชภัฏวไลยอลงกรณ์ ในพระบรมราชูปถัมภ์ เรื่อง เกณฑ์มาตรฐานและการรับรองความสามารถภาษาอังกฤษของนักศึกษาระดับปริญญาตรี พ.ศ. 2561</p>
<p>5. ส่งงานอนุมัติผลสำเร็จการศึกษา</p>	<p>- เมื่อเกรดภาคเรียนสุดท้ายเข้าครบ ตรวจสอบกับใบเช็คโครงสร้างและใบคำร้องขอจบ ถูกต้องแล้วส่งให้ฝ่ายข้อมูลบันทึก เรียนครบหลักสูตร วันที่สำเร็จการศึกษา เพื่อเสนอคณะกรรมการวิชาการอนุมัติผลจบการศึกษา</p>	<p>ปราณี พงษ์ธนะ รัชฎาพร ยอดศรี</p>	<p>นายทะเบียน</p> <p>- ดำเนินการตรวจสอบให้เป็นไปตามข้อบังคับมหาวิทยาลัยราชภัฏวไลยอลงกรณ์ ในพระบรมราชูปถัมภ์ ว่าด้วยการจัดการศึกษาระดับอนุปริญญาและปริญญาตรี พ.ศ. 2557 และข้อบังคับ พ.ศ. 2561 (ฉบับที่ 2) พ.ศ. 2562 (ฉบับที่ 3) และ ประกาศมหาวิทยาลัยราชภัฏวไลยอลงกรณ์ ในพระบรมราชูปถัมภ์ เรื่อง การทดสอบภาษาอังกฤษสำหรับนักศึกษา ระดับปริญญาตรี พ.ศ. 2559 และประกาศมหาวิทยาลัยราชภัฏ</p>

รายละเอียดขั้นตอน	วิธีการตรวจสอบ	ผู้รับผิดชอบ	ผู้ตรวจสอบ/เอกสารอ้างอิง
			วไลยอลงกรณ์ ในพระบรมราชูปถัมภ์ เรื่อง เกณฑ์มาตรฐานและการรับรอง ความสามารถภาษาอังกฤษของนักศึกษา ระดับปริญญาตรี พ.ศ. 2561
6. งานอนุมัติผลพิมพ์ใบ รายงานผลการเรียน/ใบรับรอง คุณวุฒิ/ใบปริญญาบัตร	- เมื่อผ่านการอนุมัติจบแล้วฝ่ายข้อมูล จะทำใบรายงานผลการเรียนพร้อม ใบรับรองคุณวุฒิออกมาตรวจสอบกับ ใบอนุญาตฉบับอีกครั้ง แล้วติดรูป ใบรับรองคุณวุฒิใบรายงานผลการเรียน เสนอนายทะเบียน ลงนาม	ปราณี พงษ์ธนะ รัชฎาพร ยอดศรี	นายทะเบียน - ดำเนินการตรวจสอบให้เป็นไปตาม ข้อบังคับมหาวิทยาลัยราชภัฏวไลย อลงกรณ์ ในพระบรมราชูปถัมภ์ ว่าด้วย การจัดการศึกษาระดับอนุปริญญาและ ปริญญาตรี พ.ศ. 2557
7. เสนอนายทะเบียนลงนาม	- เมื่อนายทะเบียนลงนามแล้วจะ ประทับตรามหาวิทยาลัยที่รูปถ่าย และ ตราตุล เก็บใส่แฟ้มตามรหัสหมู่เรียน เพื่อเตรียมแจกนักศึกษา	ปราณี พงษ์ธนะ	นายทะเบียน - ดำเนินการตรวจสอบให้เป็นไปตาม ข้อบังคับมหาวิทยาลัยราชภัฏวไลย อลงกรณ์ ในพระบรมราชูปถัมภ์ ว่าด้วย การจัดการศึกษาระดับอนุปริญญา และปริญญาตรี พ.ศ. 2557
8. นักศึกษารับหลักฐาน	หลังสภามหาวิทยาลัยอนุมัติผลสำเร็จ การศึกษา นักศึกษารับหลักฐาน	ปราณี พงษ์ธนะ รัชฎาพร ยอดศรี สุดาพร น้อยทรง	นายทะเบียน