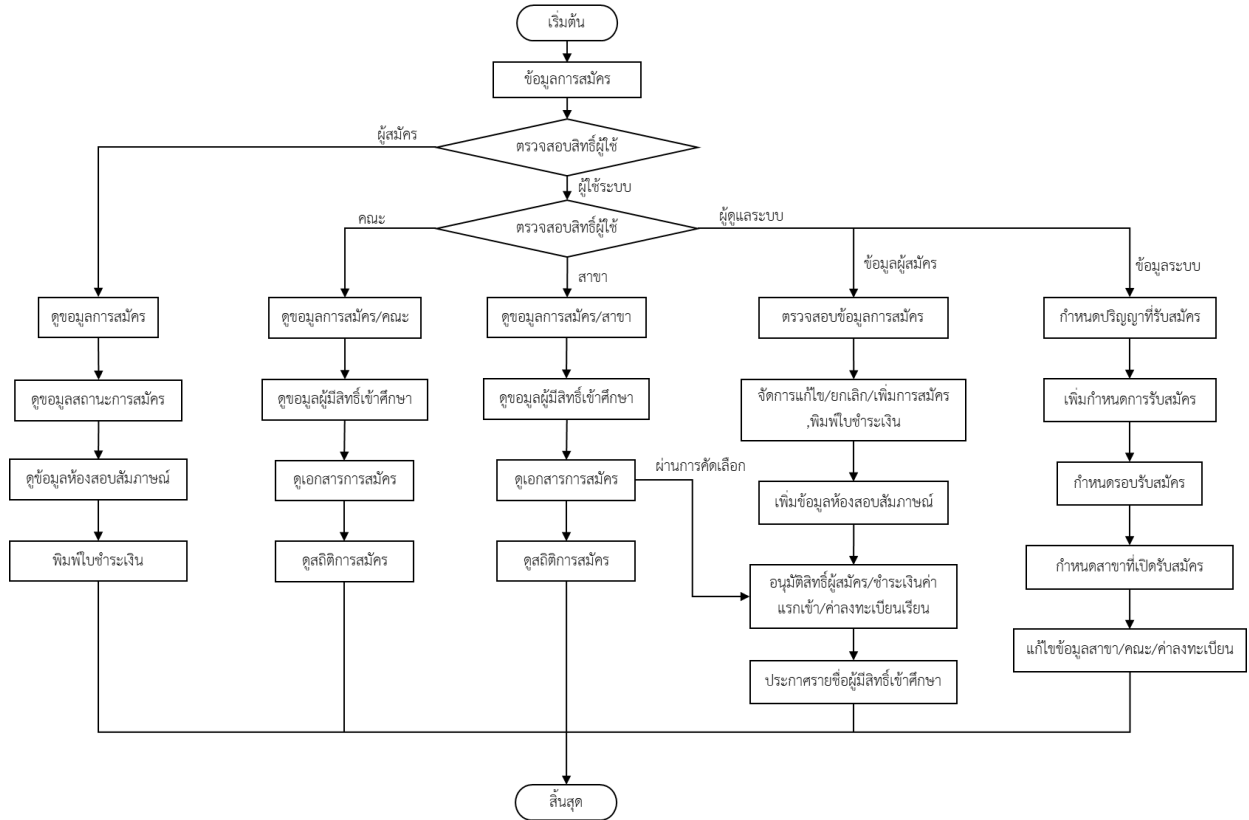


งานระบบรับสมัคร หน่วยงานสำนักส่งเสริมวิชาการและงานทะเบียน

ชื่อขั้นตอนปฏิบัติงานระบบรับสมัครปริญญาตรีจันทร์-ศุกร์/ปริญญาตรีเสาร์-อาทิตย์/ปริญญาโท-เอก/

ประกาศนียบัตรบัณฑิต



1. มาตรฐานขั้นตอนปฏิบัติงานระบบรับสมัครปริญญาตรีจันทร์-ศุกร์/ปริญญาตรีเสาร์-อาทิตย์/ปริญญาโท-เอก/
ประกาศนียบัตรบัณฑิต

รายละเอียดขั้นตอน	วิธีการตรวจสอบ	ผู้รับผิดชอบ	ผู้ตรวจสอบเอกสารอ้างอิง
1.ข้อมูลการสมัคร	1.ตรวจสอบความถูกต้อง ฐานข้อมูลผู้สมัคร	ไพฑูริย์ มุ่งเพ็ญ	-ผู้อำนวยการสำนักงาน -หัวหน้าสำนักงาน -นางสาวภาวิณี จีระดิษฐ์ -นางสาวอัจฉรา ศรีอาภัย
2.ตรวจสอบสิทธิ์ผู้ใช้	1.ตรวจสอบสิทธิ์ผู้ใช้งาน ระดับ User	ไพฑูริย์ มุ่งเพ็ญ	-ผู้อำนวยการสำนักงาน -หัวหน้าสำนักงาน -นางสาวภาวิณี จีระดิษฐ์ -นางสาวอัจฉรา ศรีอาภัย
ผู้สมัคร			
3.ดูขอมูลการสมัคร	1.ดำเนินการออกรายงาน การสมัครผ่านเว็บไซต์	ไพฑูริย์ มุ่งเพ็ญ	-ผู้อำนวยการสำนักงาน -หัวหน้าสำนักงาน -นางสาวภาวิณี จีระดิษฐ์ -นางสาวอัจฉรา ศรีอาภัย
4.ดูขอมูลสถานะการสมัคร	1.ดำเนินการออกรายงาน สถานะการสมัครผ่าน เว็บไซต์	ไพฑูริย์ มุ่งเพ็ญ	-ผู้อำนวยการสำนักงาน -หัวหน้าสำนักงาน -นางสาวภาวิณี จีระดิษฐ์ -นางสาวอัจฉรา ศรีอาภัย
5.ดูข้อมูลห้องสอบ สัมภาษณ์	1.ดำเนินการออกรายงาน ข้อมูลห้องสัมภาษณ์ผ่าน เว็บไซต์	ไพฑูริย์ มุ่งเพ็ญ	-ผู้อำนวยการสำนักงาน -หัวหน้าสำนักงาน -นางสาวภาวิณี จีระดิษฐ์ -นางสาวอัจฉรา ศรีอาภัย
6.พิมพ์ใบชำระเงิน	1.ดำเนินการออกรายงาน ใบชำระเงินผ่านเว็บไซต์	ไพฑูริย์ มุ่งเพ็ญ	-ผู้อำนวยการสำนักงาน -หัวหน้าสำนักงาน -นางสาวภาวิณี จีระดิษฐ์ -นางสาวอัจฉรา ศรีอาภัย
7.ตรวจสอบสิทธิ์ผู้ใช้	1.ตรวจสอบสิทธิ์ผู้ใช้งาน ระดับ Admin	ไพฑูริย์ มุ่งเพ็ญ	-ผู้อำนวยการสำนักงาน -หัวหน้าสำนักงาน -นางสาวภาวิณี จีระดิษฐ์ -นางสาวอัจฉรา ศรีอาภัย

รายละเอียดขั้นตอน	วิธีการตรวจสอบ	ผู้รับผิดชอบ	ผู้ตรวจสอบเอกสารอ้างอิง
คณะ			
8.ดูข้อมูลการสมัคร/คณะ	1.ดำเนินการออกรายงาน ข้อมูลการสมัครผ่าน เว็บไซต์	ไพฑูริย์ มุ่งเพ็ญ	-ผู้อำนวยการสำนักงาน -หัวหน้าสำนักงาน -นางสาวภาวิณี จีระดิษฐ์ -นางสาวอัจฉรา ศรีอาภัย
9.ดูข้อมูลผู้มีสิทธิ์เข้าศึกษา	1.ดำเนินการออกรายงาน ข้อมูลผู้มีสิทธิ์เข้าศึกษาผ่าน เว็บไซต์	ไพฑูริย์ มุ่งเพ็ญ	-ผู้อำนวยการสำนักงาน -หัวหน้าสำนักงาน -นางสาวภาวิณี จีระดิษฐ์ -นางสาวอัจฉรา ศรีอาภัย
10.ดูเอกสารการสมัคร	1.ดำเนินการออกรายงาน เอกสารการสมัครผ่าน เว็บไซต์	ไพฑูริย์ มุ่งเพ็ญ	-ผู้อำนวยการสำนักงาน -หัวหน้าสำนักงาน -นางสาวภาวิณี จีระดิษฐ์ -นางสาวอัจฉรา ศรีอาภัย
11.ดูสถิติการสมัคร	1.ดำเนินการออกรายงานดู สถิติการสมัครผ่านเว็บไซต์	ไพฑูริย์ มุ่งเพ็ญ	-ผู้อำนวยการสำนักงาน -หัวหน้าสำนักงาน -นางสาวภาวิณี จีระดิษฐ์ -นางสาวอัจฉรา ศรีอาภัย
สาขาวิชา			
12.ดูข้อมูลการสมัคร/สาขา	1.ดำเนินการออกรายงาน ข้อมูลการสมัครผ่าน เว็บไซต์	ไพฑูริย์ มุ่งเพ็ญ	-ผู้อำนวยการสำนักงาน -หัวหน้าสำนักงาน -นางสาวภาวิณี จีระดิษฐ์ -นางสาวอัจฉรา ศรีอาภัย
13.ดูข้อมูลผู้มีสิทธิ์เข้า ศึกษา	1.ดำเนินการออกรายงาน ข้อมูลผู้มีสิทธิ์เข้าศึกษาผ่าน เว็บไซต์	ไพฑูริย์ มุ่งเพ็ญ	-ผู้อำนวยการสำนักงาน -หัวหน้าสำนักงาน -นางสาวภาวิณี จีระดิษฐ์ -นางสาวอัจฉรา ศรีอาภัย
14.ดูเอกสารการสมัคร	1.ดำเนินการออกรายงาน เอกสารการสมัครผ่าน เว็บไซต์ 2.ให้สิทธิผู้ผ่านการคัดเลือก	ไพฑูริย์ มุ่งเพ็ญ	-ผู้อำนวยการสำนักงาน -หัวหน้าสำนักงาน -นางสาวภาวิณี จีระดิษฐ์ -นางสาวอัจฉรา ศรีอาภัย

รายละเอียดขั้นตอน	วิธีการตรวจสอบ	ผู้รับผิดชอบ	ผู้ตรวจสอบเอกสารอ้างอิง
15.คู่มือติการสมัคร	1.ดำเนินการออกรายงานคู่มือติการสมัครผ่านเว็บไซต์	ไพฑูรย์ มุงเพ็ญ	-ผู้อำนวยการสำนักงาน -หัวหน้าสำนักงาน -นางสาวภาวิณี จีระดิษฐ์ -นางสาวอัจฉรา ศรีอภัย
ผู้ดูแลระบบ(ข้อมูลผู้สมัคร)			
16.ตรวจสอบข้อมูลการสมัคร	1.ดำเนินการออกรายงานข้อมูลการสมัครผ่านเว็บไซต์	ไพฑูรย์ มุงเพ็ญ	-ผู้อำนวยการสำนักงาน -หัวหน้าสำนักงาน -นางสาวภาวิณี จีระดิษฐ์ -นางสาวอัจฉรา ศรีอภัย
17.จัดการแก้ไข/ยกเลิก/เพิ่มการสมัคร,พิมพ์ใบชำระเงิน	1.ดำเนินการจัดการแก้ไข/ยกเลิก 2.ดำเนินการเพิ่มการสมัคร,พิมพ์ใบชำระเงินผ่านระบบ	ไพฑูรย์ มุงเพ็ญ	-ผู้อำนวยการสำนักงาน -หัวหน้าสำนักงาน -นางสาวภาวิณี จีระดิษฐ์ -นางสาวอัจฉรา ศรีอภัย
18.เพิ่มข้อมูลห้องสอบสัมภาษณ์	1.ดำเนินการเพิ่มข้อมูลห้องสอบสัมภาษณ์ผ่านระบบ	ไพฑูรย์ มุงเพ็ญ	-ผู้อำนวยการสำนักงาน -หัวหน้าสำนักงาน -นางสาวภาวิณี จีระดิษฐ์ -นางสาวอัจฉรา ศรีอภัย
19.อนุมัติสิทธิ์ผู้สมัคร/ชำระเงินค่าแรกเข้า/ค่าลงทะเบียนเรียน	1.ดำเนินการอนุมัติสิทธิ์ผู้สมัครผ่านระบบ 2.ให้สิทธิ์ชำระเงินค่าแรกเข้า/ค่าลงทะเบียนเรียนผ่านระบบ	ไพฑูรย์ มุงเพ็ญ	-ผู้อำนวยการสำนักงาน -หัวหน้าสำนักงาน -นางสาวภาวิณี จีระดิษฐ์ -นางสาวอัจฉรา ศรีอภัย
20.ประกาศรายชื่อผู้มีสิทธิ์เข้าศึกษา	1.ดำเนินการประกาศรายชื่อผู้มีสิทธิ์เข้าศึกษาผ่านเว็บไซต์	ไพฑูรย์ มุงเพ็ญ	-ผู้อำนวยการสำนักงาน -หัวหน้าสำนักงาน -นางสาวภาวิณี จีระดิษฐ์ -นางสาวอัจฉรา ศรีอภัย
ผู้ดูแลระบบ(ข้อมูลระบบ)			
21.กำหนดปริญญาที่รับสมัคร	1.ดำเนินการกำหนดปริญญาที่รับสมัครผ่านระบบ	ไพฑูรย์ มุงเพ็ญ	-นางสาวภาวิณี จีระดิษฐ์ -นางสาวอัจฉรา ศรีอภัย

รายละเอียดขั้นตอน	วิธีการตรวจสอบ	ผู้รับผิดชอบ	ผู้ตรวจสอบเอกสารอ้างอิง
22.เพิ่มกำหนดการรับสมัคร	1.ดำเนินการเพิ่มกำหนดการรับสมัครผ่านระบบ	ไพฑูรย์ มุ่งเพ็ญ	-ผู้อำนวยการสำนักงาน -หัวหน้าสำนักงาน -นางสาวภาวิณี จีระดิษฐ์ -นางสาวอัจฉรา ศรีอภัย
23.กำหนดรอบรับสมัคร	1.ดำเนินการกำหนดรอบรับสมัครผ่านระบบ	ไพฑูรย์ มุ่งเพ็ญ	-ผู้อำนวยการสำนักงาน -หัวหน้าสำนักงาน -นางสาวภาวิณี จีระดิษฐ์ -นางสาวอัจฉรา ศรีอภัย
24.กำหนดสาขาที่เปิดรับสมัคร	1.ดำเนินการกำหนดสาขาที่เปิดรับสมัครผ่านระบบ	ไพฑูรย์ มุ่งเพ็ญ	-ผู้อำนวยการสำนักงาน -หัวหน้าสำนักงาน -นางสาวภาวิณี จีระดิษฐ์ -นางสาวอัจฉรา ศรีอภัย
25.แก้ไขข้อมูลสาขา/คณะ/ค่าลงทะเบียน	1.ดำเนินการแก้ไขข้อมูลสาขา/คณะ/ค่าลงทะเบียนผ่านระบบ	ไพฑูรย์ มุ่งเพ็ญ	-ผู้อำนวยการสำนักงาน -หัวหน้าสำนักงาน -นางสาวภาวิณี จีระดิษฐ์ -นางสาวอัจฉรา ศรีอภัย