



บันทึกข้อความ

ส่วนราชการ สำนักส่งเสริมวิชาการและงานทะเบียน

ที่ อว ๐๖๓๐.๑๑ / ๑๙๙๓

วันที่ ๑๕ กันยายน ๒๕๖๒

เรื่อง ขออนุมัติปริญญาบัตร ระดับปริญญาตรี

เรียน ประธานสภาวิชาการมหาวิทยาลัยราชภัฏวไลยอลงกรณ์ ในพระบรมราชูปถัมภ์

ด้วยคณะกรรมการวิชาการ มหาวิทยาลัยราชภัฏวไลยอลงกรณ์ ในพระบรมราชูปถัมภ์ ได้พิจารณา
กลั่นกรองผลการเรียนของนักศึกษาเต็มเวลาจันทร์ – ศุกร์ และนักศึกษาเต็มเวลา เสาร์ – อาทิตย์ ที่เรียนครบ
ตามหลักสูตร และมีคุณสมบัติที่สำเร็จการศึกษาระดับปริญญาตรี ประจำปีการศึกษา ๒๕๖๒ ในวันที่
๑๒ กันยายน ๒๕๖๒ แยกเป็นหลักสูตร ดังนี้

หลักสูตรวิทยาศาสตรบัณฑิต	จำนวน	๑๐	ราย
หลักสูตรศิลปศาสตรบัณฑิต	จำนวน	๓	ราย
หลักสูตรบริหารธุรกิจบัณฑิต	จำนวน	๒๒	ราย
หลักสูตรบัญชีบัณฑิต	จำนวน	๘	ราย
หลักสูตรรัฐประศาสนศาสตรบัณฑิต	จำนวน	๙๑	ราย
รวมทั้งสิ้น		๑๓๔	ราย

จึงเรียนมาเพื่อโปรดพิจารณา

(รองศาสตราจารย์ศศินันท์ เศรษฐวัฒน์บดี)

ประธานคณะกรรมการวิชาการ

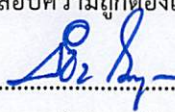
มหาวิทยาลัยราชภัฏวไลยอลงกรณ์ ในพระบรมราชูปถัมภ์

2
 บัญชีสรุปจำนวนผู้สำเร็จการศึกษาที่ขออนุมัติการให้ปริญญาบัตร
 มหาวิทยาลัยราชภัฏวไลยอลงกรณ์ ในพระบรมราชูปถัมภ์ จังหวัดปทุมธานี

ระดับปริญญาตรี

ชื่อปริญญา	ปริญญาตรีเกียรตินิยม				ปริญญาตรี		รวม
	อันดับ 1		อันดับ 2		ชาย	หญิง	
	ชาย	หญิง	ชาย	หญิง			
ภาคปกติ							
วิทยาศาสตร์บัณฑิต	0	0	0	1	1	6	8
ศิลปศาสตรบัณฑิต	0	0	0	0	0	3	3
บริหารธุรกิจบัณฑิต	0	0	1	0	6	14	21
บัญชีบัณฑิต	0	0	0	0	1	6	7
รัฐประศาสนศาสตรบัณฑิต	0	0	1	6	19	63	89
รวม	0	0	2	7	27	92	128
ภาคพิเศษ							
วิทยาศาสตร์บัณฑิต	0	0	0	0	1	1	2
บริหารธุรกิจบัณฑิต	0	0	0	0	1	0	1
บัญชีบัณฑิต	0	0	0	0	1	0	1
รัฐประศาสนศาสตรบัณฑิต	0	0	0	0	2	0	2
รวม	0	0	0	0	5	1	6
รวมทั้งหมด	0	0	2	7	32	93	134

ตรวจสอบความถูกต้องแล้ว

ลงชื่อ..........นายทะเบียน
 (ผู้ช่วยศาสตราจารย์คชินทร์ โกขุนทดภรณ์)
 รองผู้อำนวยการสำนักส่งเสริมวิชาการและงานทะเบียน

บัญชีสรุปจำนวนผู้สำเร็จการศึกษา วิทยาศาสตร์บัณฑิต
มหาวิทยาลัยราชภัฏวไลยอลงกรณ์ ในพระบรมราชูปถัมภ์ จังหวัดปทุมธานี

ระดับปริญญาตรี

สาขาวิชา	ปริญญาตรีเกียรตินิยม				ปริญญาตรี		รวม
	อันดับ 1		อันดับ 2		ชาย	หญิง	
	ชาย	หญิง	ชาย	หญิง			
ภาคปกติ							
เกษตรศาสตร์	0	0	0	0	0	4	4
วิทยาศาสตร์และเทคโนโลยีการอาหาร	0	0	0	1	0	1	2
วิทยาศาสตร์สิ่งแวดล้อม	0	0	0	0	1	1	2
รวม	0	0	0	1	1	6	8
ภาคพิเศษ							
เทคโนโลยีสารสนเทศ	0	0	0	0	0	1	1
อิเล็กทรอนิกส์สื่อสารและคอมพิวเตอร์	0	0	0	0	1	0	1
รวม	0	0	0	0	1	1	2
รวมทั้งหมด	0	0	0	1	2	7	10

ตรวจสอบความถูกต้องแล้ว

ลงชื่อ..........นายทะเบียน

(ผู้ช่วยศาสตราจารย์คชินทร์ โภกนุทาภรณ์)

รองผู้อำนวยการสำนักส่งเสริมวิชาการและงานทะเบียน

บัญชีรายชื่อผู้สำเร็จการศึกษา

มหาวิทยาลัยราชภัฏวไลยอลงกรณ์ ในพระบรมราชูปถัมภ์ จังหวัดปทุมธานี ปีการศึกษา 2562

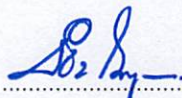
1

วิทยาศาสตร์บัณฑิต

ลำดับที่	เลขประจำตัว	ชื่อ-สกุล	วันเข้าศึกษา	วันอนุมัติจบ	น.ก.	คะแนนเฉลี่ย	ประเภทนักศึกษา	หมายเหตุ
วิทยาศาสตร์บัณฑิต เกียรตินิยมอันดับ 2								
สาขาวิชาวิทยาศาสตร์และเทคโนโลยีการอาหาร								
1	58122820120	นางสาวสุวิภา รุ่งเรือง	17 ส.ค. 2558	12 ก.ย. 2562	143	3.47	ภาคปกติ	
วิทยาศาสตร์บัณฑิต								
สาขาวิชาเทคโนโลยีสารสนเทศ								
2	55222470103	นางสาวจิราภา ทองหัว	4 ส.ค. 2555	12 ก.ย. 2562	124	2.62	ภาคพิเศษ	
สาขาวิชาเกษตรศาสตร์								
3	58122500115	นางสาวพิชญภัค สมบุตร	17 ส.ค. 2558	12 ก.ย. 2562	135	2.44	ภาคปกติ	
4	58122500119	นางสาวประภาพร ออบทม	17 ส.ค. 2558	12 ก.ย. 2562	135	2.95	ภาคปกติ	
5	58122500140	นางสาวณัฐรา วราพจน์	17 ส.ค. 2558	12 ก.ย. 2562	135	2.49	ภาคปกติ	
6	58122500143	นางสาวนันทวรรณ ตาริชัย	17 ส.ค. 2558	12 ก.ย. 2562	135	2.63	ภาคปกติ	
สาขาวิชาอิเล็กทรอนิกส์สื่อสารและคอมพิวเตอร์								
7	59222770122	พันจ่าอากาศเอกปฏิพัทธ์ อ่ำขำ	27 ส.ค. 2559	12 ก.ย. 2562	137	3.48	ภาคพิเศษ	โอนรายวิชา 36น.ก.
สาขาวิชาวิทยาศาสตร์และเทคโนโลยีการอาหาร								
8	57122820106	นางสาวน้ำทิพย์ ทาโหนด	18 ส.ค. 2557	12 ก.ย. 2562	143	2.68	ภาคปกติ	
สาขาวิชาวิทยาศาสตร์สิ่งแวดล้อม								
9	58122830119	นายพรอนันต์ วัวลำพอง	17 ส.ค. 2558	12 ก.ย. 2562	137	2.50	ภาคปกติ	
10	58122830121	นางสาวเกษศิรินทร์ ประสงค์ดี	17 ส.ค. 2558	12 ก.ย. 2562	137	3.03	ภาคปกติ	

ตรวจสอบและตรวจทานถูกต้องแล้ว

(ลงชื่อ)



นายทะเบียน

(ผู้ช่วยศาสตราจารย์คชินทร์ โภกนุทาภรณ์)

รองผู้อำนวยการสำนักส่งเสริมวิชาการและงานทะเบียน

บัญชีสรุปจำนวนผู้สำเร็จการศึกษา ศิลปศาสตรบัณฑิต
มหาวิทยาลัยราชภัฏวไลยอลงกรณ์ ในพระบรมราชูปถัมภ์ จังหวัดปทุมธานี

ระดับปริญญาตรี

สาขาวิชา	ปริญญาตรีเกียรตินิยม				ปริญญาตรี		รวม
	อันดับ 1		อันดับ 2		ชาย	หญิง	
	ชาย	หญิง	ชาย	หญิง			
ภาคปกติ							
ภาษาอังกฤษเพื่อการสื่อสารนานาชาติ (หลักสูตรนานาชาติ)	0	0	0	0	0	2	2
จิตวิทยา	0	0	0	0	0	1	1
รวม	0	0	0	0	0	3	3
รวมทั้งหมด	0	0	0	0	0	3	3

ตรวจสอบความถูกต้องแล้ว

ลงชื่อ.....นายทะเบียน

(ผู้ช่วยศาสตราจารย์คชินทร์ โกขุนทากรณ์)

รองผู้อำนวยการสำนักส่งเสริมวิชาการและงานทะเบียน

บัญชีรายชื่อผู้สำเร็จการศึกษา

มหาวิทยาลัยราชภัฏวไลยอลงกรณ์ ในพระบรมราชูปถัมภ์ จังหวัดปทุมธานี ปีการศึกษา 2562

1

ศิลปศาสตรบัณฑิต

ลำดับที่	เลขประจำตัว	ชื่อ-สกุล	วันเข้าศึกษา	วันอนุมัติจบ	น.ก.	คะแนนเฉลี่ย	ประเภทนักศึกษา	หมายเหตุ
ศิลปศาสตรบัณฑิต								
สาขาวิชาภาษาอังกฤษเพื่อการสื่อสารนานาชาติ (หลักสูตรนานาชาติ)								
1	58121210101	นางสาวกนกพร บุญก่อ	17 ส.ค. 2558	12 ก.ย. 2562	133	2.90	ภาคปกติ	
2	58121210106	นางสาวมานิตา ทานสละ	17 ส.ค. 2558	12 ก.ย. 2562	133	2.54	ภาคปกติ	
สาขาวิชาจิตวิทยา								
3	58123530126	นางสาวชุติกัญจน์ ปานเรือง	17 ส.ค. 2558	12 ก.ย. 2562	130	2.58	ภาคปกติ	

ตรวจสอบและตรวจทานถูกต้องแล้ว

(ลงชื่อ)



นายทะเบียน

(ผู้ช่วยศาสตราจารย์คชินทร์ โกกนุทาภรณ์)

รองผู้อำนวยการสำนักส่งเสริมวิชาการและงานทะเบียน

บัญชีสรุปจำนวนผู้สำเร็จการศึกษา บริหารธุรกิจบัณฑิต
มหาวิทยาลัยราชภัฏวไลยอลงกรณ์ ในพระบรมราชูปถัมภ์ จังหวัดปทุมธานี

ระดับปริญญาตรี

สาขาวิชา	ปริญญาตรีเกียรตินิยม				ปริญญาตรี		รวม
	อันดับ 1		อันดับ 2		ชาย	หญิง	
	ชาย	หญิง	ชาย	หญิง			
ภาคปกติ							
การจัดการธุรกิจการบิน (หลักสูตรนานาชาติ)	0	0	0	0	1	0	1
การจัดการธุรกิจค้าปลีก	0	0	0	0	3	6	9
การจัดการโลจิสติกส์และซัพพลายเชน	0	0	1	0	2	8	11
รวม	0	0	1	0	6	14	21
ภาคพิเศษ							
การจัดการโลจิสติกส์และซัพพลายเชน	0	0	0	0	1	0	1
รวม	0	0	0	0	1	0	1
รวมทั้งหมด	0	0	1	0	7	14	22

ตรวจสอบความถูกต้องแล้ว

ลงชื่อ..... .....นายทะเบียน

(ผู้ช่วยศาสตราจารย์คชินทร์ โภกนุทากรณ์)

รองผู้อำนวยการสำนักส่งเสริมวิชาการและงานทะเบียน

บัญชีรายชื่อผู้สำเร็จการศึกษา

มหาวิทยาลัยราชภัฏวไลยอลงกรณ์ ในพระบรมราชูปถัมภ์ จังหวัดปทุมธานี ปีการศึกษา 2562

1

บริหารธุรกิจบัณฑิต

ลำดับที่	เลขประจำตัว	ชื่อ-สกุล	วันเข้าศึกษา	วันอนุมัติจบ	น.ก.	คะแนนเฉลี่ย	ประเภทนักศึกษา	หมายเหตุ
บริหารธุรกิจบัณฑิต เกียรตินิยมอันดับ 2								
สาขาวิชาการจัดการโลจิสติกส์และซัพพลายเชน								
1	58123470244	นายทัศนันต์ เพ็งเขียว	17 ส.ค. 2558	12 ก.ย. 2562	133	3.45	ภาคปกติ	
บริหารธุรกิจบัณฑิต								
สาขาวิชาการจัดการธุรกิจการบิน (หลักสูตรนานาชาติ)								
2	57123350133	นายเจียง ไป๋ยู๋	18 ส.ค. 2557	12 ก.ย. 2562	139	2.07	ภาคปกติ	
สาขาวิชาการจัดการธุรกิจค้าปลีก								
3	58123430102	นางสาวอภิสร่า แสนมนตรี	17 ส.ค. 2558	12 ก.ย. 2562	139	2.80	ภาคปกติ	
4	58123430104	นางสาวณัฐธิกา นันขุนทด	17 ส.ค. 2558	12 ก.ย. 2562	139	2.96	ภาคปกติ	
5	58123430110	นางสาวเบญจรัตน์ พัดเย็น	17 ส.ค. 2558	12 ก.ย. 2562	139	2.92	ภาคปกติ	
6	58123430116	นายอรรถพล ศิริมังคลากุล	17 ส.ค. 2558	12 ก.ย. 2562	136	2.86	ภาคปกติ	
7	58123430121	นายรัฐพงษ์ เตบุญมี	17 ส.ค. 2558	12 ก.ย. 2562	139	2.76	ภาคปกติ	
8	58123430122	นางสาวณัฐราพร ศรีบุญเรือง	17 ส.ค. 2558	12 ก.ย. 2562	139	3.01	ภาคปกติ	
9	58123430123	นางสาวอภาพร พลอินทร์	17 ส.ค. 2558	12 ก.ย. 2562	139	2.88	ภาคปกติ	
10	58123430127	นายอัศวิน คำสุทธิ	17 ส.ค. 2558	12 ก.ย. 2562	139	3.20	ภาคปกติ	
11	58123430133	นางสาวปาริชาติ ผิวแก้ว	17 ส.ค. 2558	12 ก.ย. 2562	139	3.63	ภาคปกติ	ผลการเรียนมี D
สาขาวิชาการจัดการโลจิสติกส์และซัพพลายเชน								
12	57123470314	นางสาวดารารัตน์ น้ำกระจ่าย	18 ส.ค. 2557	12 ก.ย. 2562	129	2.19	ภาคปกติ	
13	57223470241	นายพงษ์พิศิษฐ์ ดิวงค์ษา	13 มิ.ย. 2558	12 ก.ย. 2562	129	2.50	ภาคพิเศษ	
14	58123470113	นางสาวศรินันท์ ศักดาไพบูลย์	17 ส.ค. 2558	12 ก.ย. 2562	133	3.26	ภาคปกติ	ผลการเรียนมี D
15	58123470128	นายจักรี สุทธิฤกษ์	17 ส.ค. 2558	12 ก.ย. 2562	133	2.81	ภาคปกติ	
16	58123470208	นางสาวสุนิสา แผ่นผา	17 ส.ค. 2558	12 ก.ย. 2562	133	2.43	ภาคปกติ	
17	58123470210	นางสาวจันทิรา ตุ่มเป็น	17 ส.ค. 2558	12 ก.ย. 2562	133	3.15	ภาคปกติ	
18	58123470222	นางสาวพัชรินทร์ อนันตพงษ์	17 ส.ค. 2558	12 ก.ย. 2562	133	3.24	ภาคปกติ	
19	58123470224	นางสาวณัฐกานต์ พุทธแล่ม	17 ส.ค. 2558	12 ก.ย. 2562	133	2.96	ภาคปกติ	
20	58123470235	นางสาวพีรยา พันธกล้า	17 ส.ค. 2558	12 ก.ย. 2562	133	2.74	ภาคปกติ	
21	58123470239	นายรัฐพงษ์ นอกโรสง	17 ส.ค. 2558	12 ก.ย. 2562	133	3.27	ภาคปกติ	ผลการเรียนมี D
22	58123470336	นางสาวศุทธิณี เขมะคาม	17 ส.ค. 2558	12 ก.ย. 2562	133	3.15	ภาคปกติ	

บริหารธุรกิจบัณฑิต

ลำดับที่	เลขประจำตัว	ชื่อ-สกุล	๑	วันเข้าศึกษา	วันอนุมัติจบ	น.ก.	คะแนนเฉลี่ย	ประเภทนักศึกษา	หมายเหตุ

ตรวจสอบและตรวจทานถูกต้องแล้ว

(ลงชื่อ)



นายทะเบียน

(ผู้ช่วยศาสตราจารย์คชินทร์ โภกนุทาภรณ์)

รองผู้อำนวยการสำนักส่งเสริมวิชาการและงานทะเบียน

บัญชีสรุปจำนวนผู้สำเร็จการศึกษา บัญชีบัณฑิต
มหาวิทยาลัยราชภัฏวไลยอลงกรณ์ ในพระบรมราชูปถัมภ์ จังหวัดปทุมธานี

ระดับปริญญาตรี

สาขาวิชา	ปริญญาตรีเกียรตินิยม				ปริญญาตรี		รวม
	อันดับ 1		อันดับ 2		ชาย	หญิง	
	ชาย	หญิง	ชาย	หญิง			
ภาคปกติ การบัญชี	0	0	0	0	1	6	7
รวม	0	0	0	0	1	6	7
ภาคพิเศษ การบัญชี	0	0	0	0	1	0	1
รวม	0	0	0	0	1	0	1
รวมทั้งหมด	0	0	0	0	2	6	8

ตรวจสอบความถูกต้องแล้ว

ลงชื่อ..........นายทะเบียน

(ผู้ช่วยศาสตราจารย์คชินทร์ โกขุนทด)

รองผู้อำนวยการสำนักส่งเสริมวิชาการและงานทะเบียน

บัญชีรายชื่อผู้สำเร็จการศึกษา

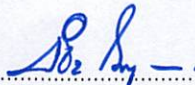
มหาวิทยาลัยราชภัฏวไลยอลงกรณ์ ในพระบรมราชูปถัมภ์ จังหวัดปทุมธานี ปีการศึกษา 2562

1

บัญชีบัณฑิต

ลำดับที่	เลขประจำตัว	ชื่อ-สกุล	วันเข้าศึกษา	วันอนุมัติจบ	น.ก.	คะแนนเฉลี่ย	ประเภทนักศึกษา	หมายเหตุ
บัญชีบัณฑิต								
การบัญชี								
1	57223600212	สิบลตรีสุวิษา ขอทะเสน	13 มิ.ย. 2558	12 ก.ย. 2562	139	2.71	ภาคพิเศษ	
2	58123600221	นางสาวสุกฤษฎตรา ทาอ้ว	17 ส.ค. 2558	12 ก.ย. 2562	139	2.54	ภาคปกติ	
3	58123600231	นางสาวปราณี ใจอุ่น	17 ส.ค. 2558	12 ก.ย. 2562	139	2.92	ภาคปกติ	
4	58123600240	นายชนะโชค แหสมุท	17 ส.ค. 2558	12 ก.ย. 2562	139	3.37	ภาคปกติ	ผลการเรียนมี D
5	58123600242	นางสาวพรนภา ชนะทะเล	17 ส.ค. 2558	12 ก.ย. 2562	139	2.84	ภาคปกติ	
6	58123600305	นางสาวพิมพ์ดาว พึ่งไชย	17 ส.ค. 2558	12 ก.ย. 2562	139	2.85	ภาคปกติ	
7	58123600314	นางสาวนุจรินทร์ พึ่งโพธิ์	17 ส.ค. 2558	12 ก.ย. 2562	139	2.88	ภาคปกติ	
8	58123600334	นางสาววิมลรัตน์ มะลิวงค์	17 ส.ค. 2558	12 ก.ย. 2562	139	3.40	ภาคปกติ	ผลการเรียนมี D

ตรวจสอบและตรวจทานถูกต้องแล้ว

(ลงชื่อ)  นายทะเบียน

(ผู้ช่วยศาสตราจารย์คชินทร์ โกกนุทาภรณ์)


รองผู้อำนวยการสำนักส่งเสริมวิชาการและงานทะเบียน

บัญชีสรุปจำนวนผู้สำเร็จการศึกษา รัฐประศาสนศาสตรบัณฑิต
มหาวิทยาลัยราชภัฏวไลยอลงกรณ์ ในพระบรมราชูปถัมภ์ จังหวัดปทุมธานี

ระดับปริญญาตรี

สาขาวิชา	ปริญญาตรีเกียรตินิยม				ปริญญาตรี		รวม
	อันดับ 1		อันดับ 2		ชาย	หญิง	
	ชาย	หญิง	ชาย	หญิง			
ภาคปกติ รัฐประศาสนศาสตร์	0	0	1	6	19	63	89
รวม	0	0	1	6	19	63	89
ภาคพิเศษ รัฐประศาสนศาสตร์	0	0	0	0	2	0	2
รวม	0	0	0	0	2	0	2
รวมทั้งหมด	0	0	1	6	21	63	91

ตรวจสอบความถูกต้องแล้ว

ลงชื่อ..........นายทะเบียน

(ผู้ช่วยศาสตราจารย์คชินทร์ โทกนุทากรณ์)

รองผู้อำนวยการสำนักส่งเสริมวิชาการและงานทะเบียน

บัญชีรายชื่อผู้สำเร็จการศึกษา

มหาวิทยาลัยราชภัฏวไลยอลงกรณ์ ในพระบรมราชูปถัมภ์ จังหวัดปทุมธานี ปีการศึกษา 2562

1

รัฐประศาสนศาสตรบัณฑิต

ลำดับที่	เลขประจำตัว	ชื่อ-สกุล	วันเข้าศึกษา	วันอนุมัติจบ	น.ก.	คะแนนเฉลี่ย	ประเภทนักศึกษา	หมายเหตุ
รัฐประศาสนศาสตรบัณฑิต เกียรตินิยมอันดับ 2								
สาขาวิชารัฐประศาสนศาสตร์								
1	58123330135	นางสาวมยุรี ถนอมวงษ์	17 ส.ค. 2558	12 ก.ย. 2562	133	3.39	ภาคปกติ	
2	58123330206	นายธีรพล ศิลมัน	17 ส.ค. 2558	12 ก.ย. 2562	133	3.40	ภาคปกติ	
3	58123330246	นางสาวชัชวราภรณ์ วปีนานนท์	17 ส.ค. 2558	12 ก.ย. 2562	133	3.27	ภาคปกติ	
4	58123330316	นางสาวพัชรา พุ่มชุมแสง	17 ส.ค. 2558	12 ก.ย. 2562	136	3.30	ภาคปกติ	
5	58123330416	นางสาวลิโรชา เกตุคง	17 ส.ค. 2558	12 ก.ย. 2562	133	3.34	ภาคปกติ	
6	58123330607	นางสาวชนิดา กมลเลิศ	17 ส.ค. 2558	12 ก.ย. 2562	133	3.34	ภาคปกติ	
7	58523330105	นางสาวบัณฑิตา บัวผัน	17 ส.ค. 2558	12 ก.ย. 2562	133	3.33	ภาคปกติ	
รัฐประศาสนศาสตรบัณฑิต								
สาขาวิชารัฐประศาสนศาสตร์								
8	55223330149	นายรัตนศักดิ์ เกตรา	4 ส.ค. 2555	12 ก.ย. 2562	135	2.62	ภาคพิเศษ	
9	57223330232	จำอากาศโทไกรฤกษ์ ไกรกลั่น	13 มิ.ย. 2558	12 ก.ย. 2562	132	2.57	ภาคพิเศษ	
10	58123330104	นางสาวยุพารมณ์ รักสุจริต	17 ส.ค. 2558	12 ก.ย. 2562	133	3.21	ภาคปกติ	
11	58123330107	นางสาวรักติบูล จิสกุล	17 ส.ค. 2558	12 ก.ย. 2562	133	2.98	ภาคปกติ	
12	58123330109	นางสาวสกุลรัตน์ ทองกลัด	17 ส.ค. 2558	12 ก.ย. 2562	133	2.97	ภาคปกติ	
13	58123330112	นางสาวอธิชา อ่วมฉิม	17 ส.ค. 2558	12 ก.ย. 2562	133	2.21	ภาคปกติ	
14	58123330113	นางสาวช่อทิพย์ ช่วยงาน	17 ส.ค. 2558	12 ก.ย. 2562	133	2.31	ภาคปกติ	
15	58123330114	นางสาวชมพูนุช จอมพุดชา	17 ส.ค. 2558	12 ก.ย. 2562	133	3.10	ภาคปกติ	
16	58123330115	นางสาวณัฐมล วงษาเทียม	17 ส.ค. 2558	12 ก.ย. 2562	133	2.80	ภาคปกติ	
17	58123330116	นางสาวรัตติยาภรณ์ แก้ววรรณดี	17 ส.ค. 2558	12 ก.ย. 2562	133	3.19	ภาคปกติ	
18	58123330118	นายนพตล หงษ์ทอง	17 ส.ค. 2558	12 ก.ย. 2562	133	2.36	ภาคปกติ	
19	58123330122	นางสาวภัควิภา กลิ่นจงกล	17 ส.ค. 2558	12 ก.ย. 2562	133	2.95	ภาคปกติ	
20	58123330124	นางสาวอริสมา มานะศิริกุล	17 ส.ค. 2558	12 ก.ย. 2562	133	2.32	ภาคปกติ	
21	58123330125	นางสาวอรอุมา ภาคพันธ์	17 ส.ค. 2558	12 ก.ย. 2562	133	2.52	ภาคปกติ	
22	58123330126	นางสาวสุชาดา ครองตน	17 ส.ค. 2558	12 ก.ย. 2562	133	2.59	ภาคปกติ	
23	58123330127	นายสุรพล ผดุงศรี	17 ส.ค. 2558	12 ก.ย. 2562	133	2.65	ภาคปกติ	
24	58123330133	นางสาวศศิประภา ปลื้มจิตต์	17 ส.ค. 2558	12 ก.ย. 2562	133	2.40	ภาคปกติ	
25	58123330134	นายรัฐภูมิ ศรีสวย	17 ส.ค. 2558	12 ก.ย. 2562	133	2.54	ภาคปกติ	
26	58123330139	นายภิเชก ถ้ำสุวรรณ	17 ส.ค. 2558	12 ก.ย. 2562	133	2.35	ภาคปกติ	
27	58123330142	นางสาวธิดิกานต์ เทียวสูงเนิน	17 ส.ค. 2558	12 ก.ย. 2562	133	2.61	ภาคปกติ	
28	58123330143	นางสาวสุพัตรา ทาสีเสียด	17 ส.ค. 2558	12 ก.ย. 2562	133	2.53	ภาคปกติ	
29	58123330145	นางสาวสลิลลา วัฒนกุล	17 ส.ค. 2558	12 ก.ย. 2562	133	2.80	ภาคปกติ	

รัฐประศาสนศาสตร์บัณฑิต

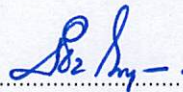
ลำดับที่	เลขประจำตัว	ชื่อ-สกุล	14	วันเข้าศึกษา	วันอนุมัติจบ	น.ก.	คะแนนเฉลี่ย	ประเภทนักศึกษา	หมายเหตุ
30	58123330147	นางสาวณาดยาณี พรหมวิจิตร		17 ส.ค. 2558	12 ก.ย. 2562	133	2.47	ภาคปกติ	
31	58123330148	นางสาวพัชรี ภูระหงษ์		17 ส.ค. 2558	12 ก.ย. 2562	133	2.71	ภาคปกติ	
32	58123330150	นางสาวภัทราภรณ์ วงศ์อามาต		17 ส.ค. 2558	12 ก.ย. 2562	133	2.79	ภาคปกติ	
33	58123330205	นางสาววรรณันท์ หอมรื่น		17 ส.ค. 2558	12 ก.ย. 2562	133	2.93	ภาคปกติ	
34	58123330208	นางสาวจุฑามาศ พึ่งพวก		17 ส.ค. 2558	12 ก.ย. 2562	133	3.15	ภาคปกติ	
35	58123330215	นางสาววรรณิตา ศรีงาม		17 ส.ค. 2558	12 ก.ย. 2562	133	2.80	ภาคปกติ	
36	58123330219	นายกฤษกร อัจฉิชัย		17 ส.ค. 2558	12 ก.ย. 2562	133	3.06	ภาคปกติ	
37	58123330222	นางสาวปิยะธิดา ชุ่มนาเสียว		17 ส.ค. 2558	12 ก.ย. 2562	133	3.34	ภาคปกติ	ผลการเรียนดี D
38	58123330225	นางสาวศุภิษมาย์ บุญยะมาลิก		17 ส.ค. 2558	12 ก.ย. 2562	133	3.09	ภาคปกติ	
39	58123330232	นางสาวกรรณิกา งามระเบียบ		17 ส.ค. 2558	12 ก.ย. 2562	133	3.10	ภาคปกติ	
40	58123330235	นางสาวมนัสยา หาญกุล		17 ส.ค. 2558	12 ก.ย. 2562	133	2.73	ภาคปกติ	
41	58123330242	นางสาวสุธาทิพย์ ชื่นสว่าง		17 ส.ค. 2558	12 ก.ย. 2562	133	2.97	ภาคปกติ	
42	58123330243	นางสาวกัญญารัตน์ ม่วงจีบ		17 ส.ค. 2558	12 ก.ย. 2562	133	2.99	ภาคปกติ	
43	58123330244	นายเสกสรรค์ ทองอ่อน		17 ส.ค. 2558	12 ก.ย. 2562	133	2.68	ภาคปกติ	
44	58123330245	นางสาวกัญญารัตน์ เขิงภูเขียว		17 ส.ค. 2558	12 ก.ย. 2562	133	3.24	ภาคปกติ	
45	58123330302	นายวิศิษฐ์ สุขสมกิจ		17 ส.ค. 2558	12 ก.ย. 2562	133	3.11	ภาคปกติ	
46	58123330304	นางสาวณัฐนันท์ นพพันธ์		17 ส.ค. 2558	12 ก.ย. 2562	133	3.00	ภาคปกติ	
47	58123330308	นางสาวมินตรา ไชยสะอาด		17 ส.ค. 2558	12 ก.ย. 2562	133	3.00	ภาคปกติ	
48	58123330309	นายณฤตล กล่ำประเสริฐ		17 ส.ค. 2558	12 ก.ย. 2562	133	2.84	ภาคปกติ	
49	58123330310	นายเกริกศักดิ์ โกษารักษ์		17 ส.ค. 2558	12 ก.ย. 2562	133	2.93	ภาคปกติ	
50	58123330314	นางสาวดวงหทัยชนก เรืองหนองยาง		17 ส.ค. 2558	12 ก.ย. 2562	133	2.95	ภาคปกติ	
51	58123330320	นายเกษมเชษฐ์ ศรีสมบูรณ์		17 ส.ค. 2558	12 ก.ย. 2562	133	2.79	ภาคปกติ	
52	58123330321	นายจักรี รัศมีเพ็ญ		17 ส.ค. 2558	12 ก.ย. 2562	133	2.74	ภาคปกติ	
53	58123330323	นายสิริวัฒน์ สุขสงวน		17 ส.ค. 2558	12 ก.ย. 2562	133	3.01	ภาคปกติ	
54	58123330324	นางสาวขวัญกมล มาสาด		17 ส.ค. 2558	12 ก.ย. 2562	133	2.95	ภาคปกติ	
55	58123330325	นายวิรัชฤทธิ์ หงส์สุนันท์		17 ส.ค. 2558	12 ก.ย. 2562	133	2.22	ภาคปกติ	
56	58123330327	นายปกรณวัฒน์ แก้วกสิกิจ		17 ส.ค. 2558	12 ก.ย. 2562	133	2.63	ภาคปกติ	
57	58123330330	นางสาวณัฐธิกาญจน์ ชูสงค์		17 ส.ค. 2558	12 ก.ย. 2562	133	2.88	ภาคปกติ	
58	58123330334	นางสาวสุธิมา พันสุข		17 ส.ค. 2558	12 ก.ย. 2562	133	3.17	ภาคปกติ	
59	58123330335	นางสาวนิลวรรณ พิมพ์พวง		17 ส.ค. 2558	12 ก.ย. 2562	133	2.72	ภาคปกติ	
60	58123330336	นายธีรภัทร ขาวบริสุทธิ์		17 ส.ค. 2558	12 ก.ย. 2562	133	2.60	ภาคปกติ	
61	58123330401	นางสาวเมธาวี บุญทวี		17 ส.ค. 2558	12 ก.ย. 2562	133	2.83	ภาคปกติ	
62	58123330408	นางสาวรัตนภรณ์ วงศ์กันทรากัย		17 ส.ค. 2558	12 ก.ย. 2562	133	3.22	ภาคปกติ	
63	58123330411	นางสาววาสนา อุ่นทรัพย์		17 ส.ค. 2558	12 ก.ย. 2562	133	2.81	ภาคปกติ	
64	58123330413	นางสาวพรณรินทร์ ตัดผึ้ง		17 ส.ค. 2558	12 ก.ย. 2562	133	2.64	ภาคปกติ	
65	58123330501	นางสาวโชติมา พึ่งสุรินทร์		17 ส.ค. 2558	12 ก.ย. 2562	133	2.94	ภาคปกติ	
66	58123330502	นางสาวขวัญฤทัย ดิยาวี		17 ส.ค. 2558	12 ก.ย. 2562	136	2.42	ภาคปกติ	
67	58123330505	นางสาวกรรณิการ์ สรสิทธิ์		17 ส.ค. 2558	12 ก.ย. 2562	133	2.34	ภาคปกติ	

รัฐประศาสนศาสตร์บัณฑิต

ลำดับที่	เลขประจำตัว	ชื่อ-สกุล	15	วันเข้าศึกษา	วันอนุมัติจบ	น.ก.	คะแนนเฉลี่ย	ประเภทนักศึกษา	หมายเหตุ
68	58123330506	นางสาววิมพ์วิภา พลหนองหลวง		17 ส.ค. 2558	12 ก.ย. 2562	133	2.38	ภาคปกติ	
69	58123330509	นางสาวนฤมล คงชุ่มชื่น		17 ส.ค. 2558	12 ก.ย. 2562	133	2.63	ภาคปกติ	
70	58123330511	นางสาวสุธีรา เกื่อนวงษ์		17 ส.ค. 2558	12 ก.ย. 2562	133	2.29	ภาคปกติ	
71	58123330512	นายอดิศร ศรีบาง		17 ส.ค. 2558	12 ก.ย. 2562	133	2.17	ภาคปกติ	
72	58123330516	นางสาวรุ่งรัตน์ บำรุงจิตร		17 ส.ค. 2558	12 ก.ย. 2562	133	2.37	ภาคปกติ	
73	58123330518	นางสาวมัทยานี ชื่นอุรา		17 ส.ค. 2558	12 ก.ย. 2562	133	3.30	ภาคปกติ	โอนรายวิชา 12น.
74	58123330519	นางสาวพิมพ์ศิริ ตรีวิเวก		17 ส.ค. 2558	12 ก.ย. 2562	133	2.59	ภาคปกติ	
75	58123330521	นางสาวฐิติกา บัวคำ		17 ส.ค. 2558	12 ก.ย. 2562	133	2.43	ภาคปกติ	
76	58123330524	นางสาวปิยชานันท์ ชันธโกศ		17 ส.ค. 2558	12 ก.ย. 2562	133	2.95	ภาคปกติ	
77	58123330525	นางสาวธัญญา อินทร์ประสิทธิ์		17 ส.ค. 2558	12 ก.ย. 2562	133	3.07	ภาคปกติ	
78	58123330526	นางสาวจรรยารัตน์ เขียวชาญ		17 ส.ค. 2558	12 ก.ย. 2562	133	2.89	ภาคปกติ	
79	58123330527	นางสาววิภาวรรณ คำภูมิ		17 ส.ค. 2558	12 ก.ย. 2562	133	2.66	ภาคปกติ	
80	58123330528	นายวัชร แสงทับทิม		17 ส.ค. 2558	12 ก.ย. 2562	133	2.54	ภาคปกติ	
81	58123330531	นางสาวพรภริมา พานไกร		17 ส.ค. 2558	12 ก.ย. 2562	133	2.79	ภาคปกติ	
82	58123330534	นางสาวปสุดา หลิวพงศ์สวัสดิ์		17 ส.ค. 2558	12 ก.ย. 2562	133	3.09	ภาคปกติ	
83	58123330603	นางสาวอาณัฐณา ใจดี		17 ส.ค. 2558	12 ก.ย. 2562	133	2.61	ภาคปกติ	
84	58123330605	นางสาวพัฒนาวดี ทรัพย์สายทอง		17 ส.ค. 2558	12 ก.ย. 2562	133	2.60	ภาคปกติ	
85	58123330608	นางสาวนิสาชล แจ่มสว่าง		17 ส.ค. 2558	12 ก.ย. 2562	133	2.34	ภาคปกติ	
86	58123330610	นางสาวศิรินยา เค้ามูล		17 ส.ค. 2558	12 ก.ย. 2562	133	2.73	ภาคปกติ	
87	58123330614	นางสาววิศรา ศิริมัน		17 ส.ค. 2558	12 ก.ย. 2562	133	2.87	ภาคปกติ	
88	58123330615	นางสาวณัฐวศา วิเศษ		17 ส.ค. 2558	12 ก.ย. 2562	133	2.20	ภาคปกติ	
89	58123330619	นางสาวพรชนก เฉลิมถิ่น		17 ส.ค. 2558	12 ก.ย. 2562	133	2.52	ภาคปกติ	
90	58S23330106	นายสุรศักดิ์ อ่ำศรี		17 ส.ค. 2558	12 ก.ย. 2562	133	2.92	ภาคปกติ	
91	58S23330107	นายธีรธรรม คำโสดา		17 ส.ค. 2558	12 ก.ย. 2562	133	2.99	ภาคปกติ	

ตรวจสอบและตรวจทานถูกต้องแล้ว

(ลงชื่อ)



นายทะเบียน

(ผู้ช่วยศาสตราจารย์คชินทร์ โภกนุทาภรณ์)

รองผู้อำนวยการสำนักส่งเสริมวิชาการและงานทะเบียน

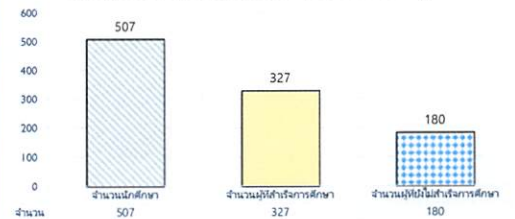
**ร้อยละของผู้สำเร็จการศึกษาระดับปริญญาตรี
คณะวิทยาศาสตร์และเทคโนโลยี
อนุมัติผลการศึกษา วันที่ 12 กันยายน 2562**

คณะวิทยาศาสตร์และเทคโนโลยี	จำนวน นักศึกษา	อนุมัติก่อน 12 ก.ย. 62	อนุมัติ 12 ก.ย. 62	คงเหลือ 12 ก.ย. 62	ร้อยละที่สำเร็จ การศึกษา	ร้อยละของผู้ที่ยังไม่ สำเร็จการศึกษา
นักศึกษากาปกติ	507	325	2	180	64.50	35.50
นักศึกษากาพิเศษ	46	31	1	14	69.57	30.43
รวม	553	356	3	194	64.92	35.08

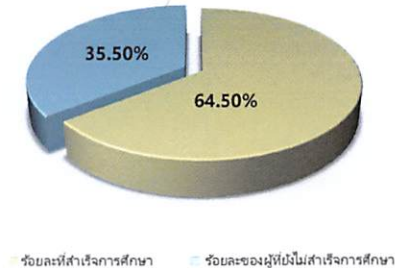
สาขาวิชา	หมู่เรียน	ภาคเรียน สุดท้าย	จำนวน นักศึกษา	อนุมัติก่อน 12 ก.ย. 62	อนุมัติ 12 ก.ย. 62	คงเหลือ 12 ก.ย. 62	ร้อยละที่สำเร็จ การศึกษา	ร้อยละของผู้ที่ยังไม่ สำเร็จการศึกษา
วิทยาการคอมพิวเตอร์	551224201	2/2558	20	19		1	95.00	5.00
เทคโนโลยีสารสนเทศ	551224701	2/2558	26	19		7	73.08	26.92
เทคโนโลยีสารสนเทศ	551224702	2/2558	13	11		2	84.62	15.38
คหกรรมศาสตร์	551226001	2/2558	30	27		3	90.00	10.00
วิทยาการคอมพิวเตอร์	561224201	2/2559	18	13		5	72.22	27.78
วิทยาการคอมพิวเตอร์	561224202	2/2559	12	8		4	66.67	33.33
เทคโนโลยีสารสนเทศ	561224701	2/2559	21	18		3	85.71	14.29
เทคโนโลยีสารสนเทศ	561224702	2/2559	17	12		5	70.59	29.41
เทคโนโลยีสารสนเทศ	561224703	2/2559	16	8		8	50.00	50.00
คหกรรมศาสตร์	561226002	2/2559	16	14		2	87.50	12.50
อาชีวอนามัย	571223801	2/2560	37	7		30	18.92	81.08
วิทยาการคอมพิวเตอร์	571224201	2/2560	23	21		2	91.30	8.70
เทคโนโลยีสารสนเทศ	571224701	2/2560	28	14		14	50.00	50.00
เทคโนโลยีสารสนเทศ	571224702	2/2560	24	16		8	66.67	33.33
คหกรรมศาสตร์	571226002	2/2560	19	14		5	73.68	26.32
วิทยาศาสตร์สิ่งแวดล้อม	571228301	2/2560	14	12		2	85.71	14.29
โภชนาการและการกำหนด อาหาร	581223701	2/2561	19	18		1	94.74	5.26
วิทยาการคอมพิวเตอร์	581224201	2/2561	23	5		18	21.74	78.26
เทคโนโลยีสารสนเทศ	581224701	2/2561	28	10		18	35.71	64.29
เทคโนโลยีสารสนเทศ	581224702	2/2561	27	3		24	11.11	88.89
คหกรรมศาสตร์	581226001	2/2561	24	17		7	70.83	29.17
คหกรรมศาสตร์	581226002	2/2561	23	18		5	78.26	21.74
คณิตศาสตร์ประยุกต์	581226601	2/2561	15	13		2	86.67	13.33
วิทยาศาสตร์สิ่งแวดล้อม	581228301	2/2561	14	8		2	71.43	28.57
ผลรวม			507	325	2	180	64.50	35.50

คณะวิทยาศาสตร์และเทคโนโลยี	จำนวนนักศึกษา	จำนวนผู้ที่สำเร็จ การศึกษา	จำนวนผู้ที่ยังไม่สำเร็จ การศึกษา
นักศึกษากาปกติ	507	327	180

แผนภูมิแสดงจำนวนนักศึกษาเต็มเวลา จันทร์- ศุกร์



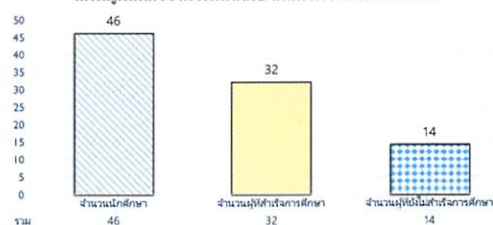
ร้อยละของผู้สำเร็จการศึกษาระดับปริญญาตรี



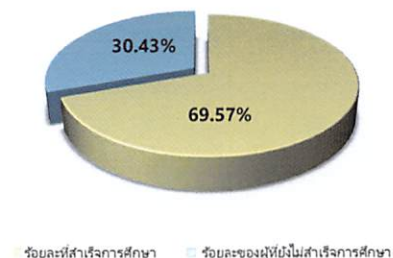
สาขาวิชา	หมู่เรียน	ภาคเรียน สุดท้าย	จำนวน นักศึกษา	อนุมัติก่อน 12 ก.ย. 62	อนุมัติ 12 ก.ย. 62	คงเหลือ 12 ก.ย. 62	ร้อยละที่สำเร็จ การศึกษา	ร้อยละของผู้ที่ยังไม่ สำเร็จการศึกษา
เทคโนโลยีสารสนเทศ	552224701	1/2559	8	4	1	3	62.50	37.50
เทคโนโลยีสารสนเทศ	552224702	1/2559	12	11		1	91.67	8.33
ศทกรรมศาสตร์	562226001	2/2560	10	9		1	90	10.00
เทคโนโลยีสารสนเทศ	562224701	2/2560	9	4		5	44.44	55.56
เทคโนโลยีสารสนเทศ	572224701	2/2561	7	3		4	42.86	57.14
ผลรวม			46	31	1	14	69.57	30.43

คณะวิทยาศาสตร์และเทคโนโลยี	จำนวนนักศึกษา	จำนวนผู้ที่สำเร็จ การศึกษา	จำนวนผู้ที่ยังไม่สำเร็จ การศึกษา
นักศึกษาภาคพิเศษ	46	32	14
รวม	38	25	13

แผนภูมิแสดงจำนวนนักศึกษาเต็มเวลา เสาร์ - จาติตย์



ร้อยละของผู้สำเร็จการศึกษาระดับปริญญาตรี



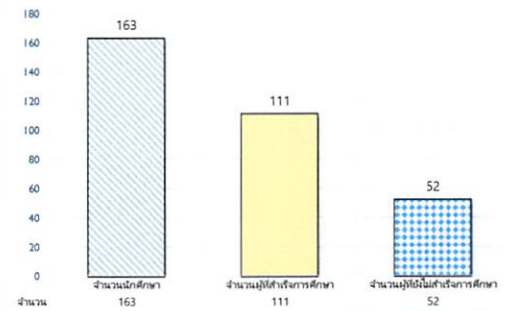
**ร้อยละของผู้สำเร็จการศึกษาระดับปริญญาตรี
คณะเทคโนโลยีการเกษตร
อนุมัติผลการศึกษา วันที่ 12 กันยายน 2562**

คณะเทคโนโลยีการเกษตร	จำนวนนักศึกษา	อนุมัติก่อน 12 ก.ย. 62	อนุมัติ 12 ก.ย. 62	คงเหลือ 12 ก.ย. 62	ร้อยละที่สำเร็จการศึกษา	ร้อยละของผู้ที่ยังไม่สำเร็จการศึกษา
นักศึกษากาปกติ	163	105	6	52	68.10	31.90
รวม	163	105	6	52	68.10	31.90

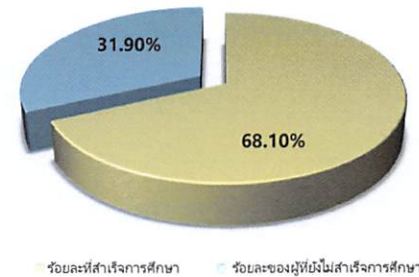
คณะเทคโนโลยีการเกษตร	จำนวนนักศึกษา	จำนวนผู้ที่สำเร็จการศึกษา	จำนวนผู้ที่ยังไม่สำเร็จการศึกษา
นักศึกษากาปกติ	163	111	52
รวม	163	111	52

สาขาวิชา	หมู่เรียน	ภาคเรียนสุดท้าย	จำนวนนักศึกษา	อนุมัติก่อน 12 ก.ย. 62	อนุมัติ 12 ก.ย. 62	คงเหลือ 12 ก.ย. 62	ร้อยละที่สำเร็จการศึกษา	ร้อยละของผู้ที่ยังไม่สำเร็จการศึกษา
เทคโนโลยีการผลิตพืช	551225001	2/2558	13	12		1	92.31	7.69
เกษตรศาสตร์ (สัตวศาสตร์)	561225002	2/2559	14	12		2	85.71	14.29
วิทยาศาสตร์และเทคโนโลยีการอาหาร	561228201	2/2559	14	12		2	85.71	14.29
เกษตรศาสตร์ (พืช)	571225001	2/2560	22	19		3	86.36	13.64
วิทยาศาสตร์และเทคโนโลยีการอาหาร	571228201	2/2560	16	9	1	6	62.50	37.50
เกษตรศาสตร์	581225001	2/2561	35	23	4	8	77.14	22.86
เกษตรศาสตร์	581225002	2/2561	19	17		2	89.47	10.53
วิทยาศาสตร์และเทคโนโลยีการอาหาร	581228201	2/2561	25		1	24	4.00	96.00
เกษตรศาสตร์	585225002	2/2561	5	1		4	20.00	80.00
ผลรวม			163	105	6	52	68.10	31.90

แผนภูมิแสดงจำนวนนักศึกษาเต็มเวลา จันทร์ - ศุกร์



ร้อยละของผู้สำเร็จการศึกษาระดับปริญญาตรี

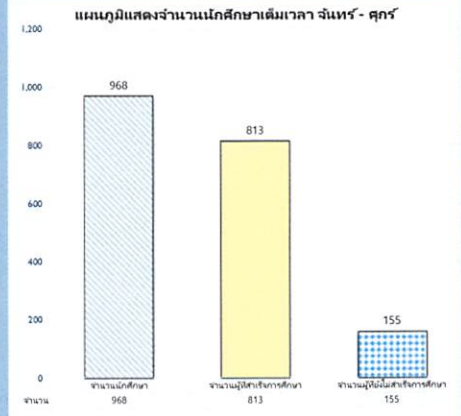


ร้อยละของผู้สำเร็จการศึกษาระดับปริญญาตรี
คณะมนุษยศาสตร์และสังคมศาสตร์
อนุมัติผลการศึกษา วันที่ 12 กันยายน 2562

คณะมนุษยศาสตร์และสังคมศาสตร์	จำนวนนักศึกษา	อนุมัติก่อน 12 ก.ย. 62	อนุมัติ 12 ก.ย. 62	คงเหลือ 12 ก.ย. 62	ร้อยละที่สำเร็จการศึกษา	ร้อยละของผู้ที่ยังไม่สำเร็จการศึกษา
นักศึกษาระดับปริญญาตรี	968	721	92	155	83.99	16.01
นักศึกษาระดับปริญญาโท	125	113	2	10	92.00	8.00
รวม	1093	834	94	165	84.90	15.10

สาขาวิชา	หมู่เรียน	ภาคเรียนสุดท้าย	จำนวนนักศึกษา	อนุมัติก่อน 12 ก.ย. 62	อนุมัติ 12 ก.ย. 62	คงเหลือ 12 ก.ย. 62	ร้อยละที่สำเร็จการศึกษา	ร้อยละของผู้ที่ยังไม่สำเร็จการศึกษา
ดนตรีสากล	551230001	2/2558	14	13		1	92.86	7.14
รัฐประศาสนศาสตร์	551233304	2/2558	23	21		2	91.30	8.70
จิตวิทยา	551235301	2/2558	25	24		1	96.00	4.00
สังคมศาสตร์เพื่อการพัฒนา (การพัฒนาระดับภูมิภาค)	551246602	2/2558	15	14		1	93.33	6.67
ทัศนศิลป์	561201001	2/2559	27	26		1	96.30	3.70
การพัฒนาชุมชน	561230702	2/2559	20	19		1	95.00	5.00
รัฐประศาสนศาสตร์	561233304	2/2559	32	31		1	96.88	3.13
รัฐประศาสนศาสตร์	561233306	2/2559	18	17		1	94.44	5.56
จิตวิทยา	561235301	2/2559	16	15		1	93.75	6.25
จิตวิทยา	561235303	2/2559	10	9		1	90.00	10.00
สังคมศาสตร์เพื่อการพัฒนา (การพัฒนาระดับภูมิภาค)	561246602	2/2559	15	14		1	93.33	6.67
ภาษาอังกฤษเพื่อการสื่อสารนานาชาติ	571212101	2/2560	14	12		2	85.71	14.29
ดนตรีสากล	571230001	2/2560	15	11		4	73.33	26.67
ภาษาอังกฤษ	571230201	2/2560	17	15		2	88.24	11.76
การพัฒนาชุมชน	571230701	2/2560	16	15		1	93.75	6.25
การพัฒนาชุมชน	571230702	2/2560	15	14		1	93.33	6.67
รัฐประศาสนศาสตร์	571233301	2/2560	29	27		2	93.10	6.90
รัฐประศาสนศาสตร์	571233302	2/2560	27	26		1	96.30	3.70
รัฐประศาสนศาสตร์	571233305	2/2560	24	22		2	91.67	8.33
จิตวิทยา	571235302	2/2560	31	24		7	77.42	22.58
จิตวิทยา	571235303	2/2560	22	21		1	95.45	4.55
ภาษาไทยเพื่อนวัตกรรม	571235601	2/2560	32	27		5	84.38	15.63
นิติศาสตร์	571235801	2/2560	11	8		3	72.73	27.27
สังคมศาสตร์เพื่อการพัฒนา	571246601	2/2560	26	22		4	84.62	15.38
สังคมศาสตร์เพื่อการพัฒนา	571246602	2/2560	13	12		1	92.31	7.69
ทัศนศิลป์	581201001	2/2561	22			22	0.00	100.00
ภาษาอังกฤษเพื่อการสื่อสารนานาชาติ	581212101	2/2561	12	6	2	4	66.67	33.33
ดนตรีสากล	581230001	2/2561	19	14		5	73.68	26.32
ภาษาอังกฤษ	581230201	2/2561	23	20		3	86.96	13.04
การพัฒนาชุมชน	581230702	2/2561	16	14		2	87.50	12.50
รัฐประศาสนศาสตร์	581233301	2/2561	28	10	18	0	100.00	0.00
รัฐประศาสนศาสตร์	581233302	2/2561	31	21	10	0	100.00	0.00
รัฐประศาสนศาสตร์	581233303	2/2561	32	9	17	6	81.25	18.75
รัฐประศาสนศาสตร์	581233304	2/2561	27	14	11	2	92.59	7.41
รัฐประศาสนศาสตร์	581233305	2/2561	33	8	18	7	78.79	21.21
รัฐประศาสนศาสตร์	581233306	2/2561	26	8	12	6	76.92	23.08
รัฐประศาสนศาสตร์	585233301	2/2561	5	2	3	0	100.00	0.00

คณะมนุษยศาสตร์และสังคมศาสตร์	จำนวนนักศึกษา	จำนวนผู้สำเร็จการศึกษา	จำนวนผู้ยังไม่สำเร็จการศึกษา
นักศึกษาระดับปริญญาตรี	968	813	155
รวม	968	813	155



ร้อยละของผู้สำเร็จการศึกษาระดับปริญญาตรี
คณะมนุษยศาสตร์และสังคมศาสตร์
อนุมัติผลการศึกษา วันที่ 12 กันยายน 2562

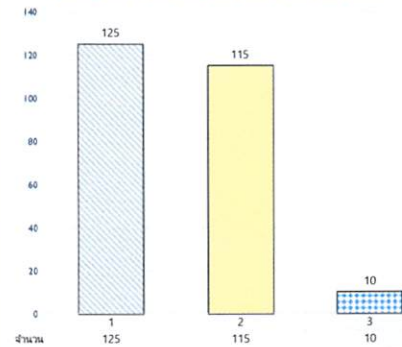
สาขาวิชา	หมู่เรียน	ภาคเรียน สุดท้าย	จำนวน นักศึกษา	อนุมัติก่อน 12 ก.ย. 62	อนุมัติ 12 ก.ย. 62	คงเหลือ 12 ก.ย. 62	ร้อยละที่สำเร็จ การศึกษา	ร้อยละของผู้ที่ไม่ สำเร็จการศึกษา
จิตวิทยา	581235301	2/2561	29	22	1	6	79.31	20.69
จิตวิทยา	581235302	2/2561	21	19		2	90.48	9.52
จิตวิทยา	581235303	2/2561	24	19		5	79.17	20.83
ภาษาไทยเพื่อบัณฑิตกรรมการ สื่อสาร	581235601	2/2561	35	32		3	91.43	8.57
นิติศาสตร์	581235801	2/2561	17	7		10	41.18	58.82
นิติศาสตร์	581235802	2/2561	13	6		7	46.15	53.85
สังคมศาสตร์เพื่อการพัฒนา	581246601	2/2561	22	16		6	72.73	27.27
สังคมศาสตร์เพื่อการพัฒนา	581246602	2/2561	21	15		6	71.43	28.57
รัฐประศาสนศาสตร์	585233301	2/2561	5			5	0.00	100.00
ผลรวม			968	721	92	155	83.99	16.01

ร้อยละของผู้สำเร็จการศึกษาระดับปริญญาตรี
คณะมนุษยศาสตร์และสังคมศาสตร์
อนุมัติผลการศึกษา วันที่ 12 กันยายน 2562

สาขาวิชา	หมู่เรียน	ภาคเรียน สุดท้าย	จำนวน นักศึกษา	อนุมัติก่อน 12 ก.ย. 62	อนุมัติ 12 ก.ย. 62	คงเหลือ 12 ก.ย. 62	ร้อยละสำเร็จ การศึกษา	ร้อยละของผู้ที่ยังไม่ สำเร็จการศึกษา
รัฐประศาสนศาสตร์	552233301	2/2558	26	25	1	0	100.00	0.00
รัฐประศาสนศาสตร์	562233301	2/2559	17	16		1	94.12	5.88
รัฐประศาสนศาสตร์	562233302	1/2560	10	9		1	90.00	10.00
รัฐประศาสนศาสตร์	562233304	1/2560	15	14		1	93.33	6.67
นิติศาสตร์	562235801	2/2560	3	1		2	33.33	66.67
รัฐประศาสนศาสตร์	572233301	2/2560	15	12		3	80.00	20.00
รัฐประศาสนศาสตร์	572233302	1/2561	33	32	1		100	0
นิติศาสตร์	572235801	2/2561	6	4		2	67	33
ผลรวม			125	113	2	10	92.00	8.00

คณะมนุษยศาสตร์และ สังคมศาสตร์	จำนวนนักศึกษา	จำนวนผู้ที่สำเร็จ การศึกษา	จำนวนผู้ที่ยังไม่สำเร็จ การศึกษา
นักศึกษากาฬสินธุ์	125	115	10
รวม	125	115	10

แผนภูมิแสดงจำนวนนักศึกษาเต็มเวลา เสา-อาทิตย์



ร้อยละของผู้สำเร็จการศึกษาระดับปริญญาตรี



ร้อยละของผู้สำเร็จการศึกษาระดับปริญญาตรี

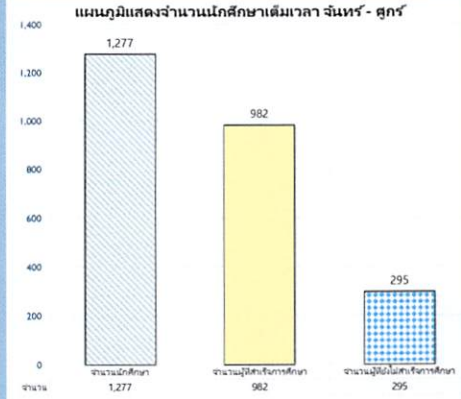
คณะวิทยาการจัดการ

อนุมัติผลการศึกษา วันที่ 12 กันยายน 2562

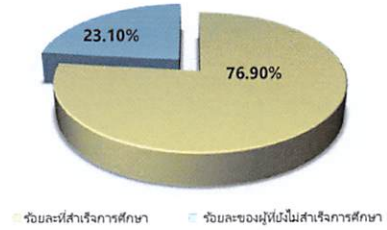
คณะวิทยาการจัดการ	จำนวน นักศึกษา	อนุมัติก่อน 12 ก.ย. 62	อนุมัติ 12 ก.ย. 62	คงเหลือ 12 ก.ย. 62	ร้อยละที่สำเร็จ การศึกษา	ร้อยละของผู้ที่ยังไม่ สำเร็จการศึกษา
นักศึกษากาปกติ	1277	955	27	295	76.90	23.10
นักศึกษากาพิเศษ	480	328	2	150	68.75	31.25
รวม	1757	1283	29	445	74.67	25.33

สาขาวิชา	หมู่เรียน	ภาคเรียน สุดท้าย	จำนวน นักศึกษา	อนุมัติก่อน 12 ก.ย. 62	อนุมัติ 12 ก.ย. 62	คงเหลือ 12 ก.ย. 62	ร้อยละที่สำเร็จ การศึกษา	ร้อยละของผู้ที่ยังไม่ สำเร็จการศึกษา
นิเทศศาสตร์	551231502	2/2558	19	17		2	89.47	10.53
การตลาด	551232201	2/2558	33	32		1	96.97	3.03
การจัดการโลจิสติกส์	551234701	2/2558	23	22		1	95.65	4.35
คอมพิวเตอร์ธุรกิจ	551234901	2/2558	23	22		1	95.65	4.35
คอมพิวเตอร์ธุรกิจ	551234902	2/2558	23	22		1	95.65	4.35
นิเทศศาสตร์	561231502	2/2559	11	9		2	81.82	18.18
นิเทศศาสตร์	561231503	2/2559	20	18		2	90.00	10.00
การจัดการทั่วไป	561231803	2/2559	25	24		1	96.00	4.00
การบริหารวิทยากรมนุษย์	561232302	2/2559	22	21		1	95.45	4.55
การเงินและการธนาคาร	561232401	2/2559	21	20		1	95.24	4.76
การเงินและการธนาคาร	561232402	2/2559	25	24		1	96.00	4.00
การจัดการท่องเที่ยว	561233901	2/2559	13	12		1	92.31	7.69
การจัดการโลจิสติกส์	561234702	2/2559	25	23		2	92.00	8.00
การบัญชี	561236001	2/2559	34	33		1	97.06	2.94
การบัญชี	561236002	2/2559	25	23		2	92.00	8.00
เศรษฐศาสตร์	561236201	2/2559	20	19		1	95.00	5.00
คอมพิวเตอร์ธุรกิจ	561236501	2/2559	20	19		1	95.00	5.00
นิเทศศาสตร์	571231501	2/2560	18	13		5	72.22	27.78
การจัดการทั่วไป	571231802	2/2560	30	26		4	86.67	13.33
การจัดการทั่วไป	571231803	2/2560	28	27		1	96.43	3.57
การตลาด	571232201	2/2560	26	22		4	84.62	15.38
การตลาด	571232202	2/2560	24	23		1	95.83	4.17
การเงินและการธนาคาร	571232401	2/2560	38	35		3	92.11	7.89
การจัดการธุรกิจค้าปลีก	571234301	2/2560	17	16		1	94.12	5.88
การจัดการโลจิสติกส์	571234701	2/2560	30	19		11	63.33	36.67
การจัดการโลจิสติกส์	571234702	2/2560	19	12		7	63.16	36.84
การจัดการโลจิสติกส์	571234703	2/2560	19	9	1	9	52.63	47.37
การบัญชี	571236002	2/2560	27	25		2	92.59	7.41
คอมพิวเตอร์ธุรกิจ	571236501	2/2560	19	18		1	94.74	5.26
คอมพิวเตอร์ธุรกิจ	571236502	2/2560	12	10		2	83.33	16.67
นิเทศศาสตร์	581231501	2/2561	16	13		3	81.25	18.75
นิเทศศาสตร์	581231503	2/2561	28	10		18	35.71	64.29
การจัดการทั่วไป	581231801	2/2561	36	29		7	80.56	19.44
การจัดการทั่วไป	581231802	2/2561	36	29		7	80.56	19.44
การจัดการทั่วไป	581231803	2/2561	36	26		10	72.22	27.78
การตลาด	581232201	2/2561	22	18		4	81.82	18.18
การตลาด	581232202	2/2561	20	11		9	55.00	45.00
บริหารวิทยากรมนุษย์	581232301	2/2561	33	27		6	81.82	18.18
การเงินและการธนาคาร	581232401	2/2561	18	14		4	77.78	22.22
การเงินและการธนาคาร	581232402	2/2561	16	14		2	87.50	12.50
การจัดการท่องเที่ยว	581233901	2/2561	16	9		7	56.25	43.75
การจัดการท่องเที่ยว	581233902	2/2561	10	2		8	20.00	80.00
การจัดการธุรกิจค้าปลีก	581234301	2/2561	31		9	22	29.03	70.97
การจัดการโลจิสติกส์	581234701	2/2561	26		2	24	7.69	92.31
การจัดการโลจิสติกส์	581234702	2/2561	38	2	7	29	23.68	76.32
การจัดการโลจิสติกส์	581234703	2/2561	24		1	23	4.17	95.83
การบัญชี	581236001	2/2561	30	22		8	73.33	26.67
การบัญชี	581236002	2/2561	34	20	4	10	70.59	29.41
การบัญชี	581236003	2/2561	39	26	3	10	74.36	25.64
เศรษฐศาสตร์	581236201	2/2561	29	28		1	96.55	3.45
คอมพิวเตอร์ธุรกิจ	581236501	2/2561	26	25		1	96.15	3.85
คอมพิวเตอร์ธุรกิจ	581236502	2/2561	24	15		9	62.50	37.50
ผลรวม			1277	955	27	295	76.90	23.10

คณะวิทยาการจัดการ	จำนวนนักศึกษา	จำนวนผู้สำเร็จ การศึกษา	จำนวนผู้ยังไม่สำเร็จ การศึกษา
นักศึกษากาปกติ	1,277	982	295
รวม	1,277	982	295



ร้อยละของผู้สำเร็จการศึกษาระดับปริญญาตรี



ร้อยละของผู้สำเร็จการศึกษาระดับปริญญาตรี

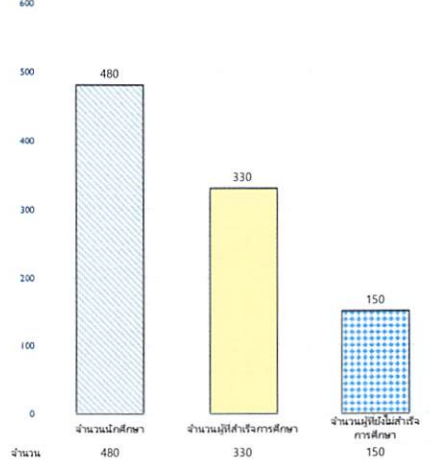
คณะวิทยาการจัดการ

อนุมัติผลการศึกษา วันที่ 12 กันยายน 2562

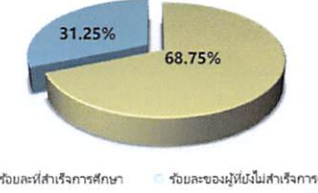
สาขาวิชา	หมู่เรียน	ภาคเรียน สุดท้าย	จำนวน นักศึกษา	อนุมัติก่อน 12 ก.ย. 62	อนุมัติ 12 ก.ย. 62	คงเหลือ 12 ก.ย. 62	ร้อยละสำเร็จ การศึกษา	ร้อยละของผู้ที่ไม่ สำเร็จการศึกษา
การจัดการทั่วไป	552231802	3/2558	12	11		1	91.67	8.33
การจัดการทั่วไป	552231803	2/2559	15	14		1	93.33	6.67
การจัดการทั่วไป	552231804	2/2559	15	14		1	93.33	6.67
การจัดการทั่วไป	552231805	2/2559	13	9		4	69.23	30.77
การบริหารธุรกิจแผนกวิชา คอมพิวเตอร์ธุรกิจ	552234901	3/2558	15	14		1	93.33	6.67
การจัดการทั่วไป	562231801	2/2559	22	17		5	77.27	22.73
การจัดการทั่วไป	562231802	2/2559	23	21		2	91.30	8.70
การจัดการทั่วไป	562231803	1/2560	19	18		1	94.74	5.26
การจัดการทั่วไป	562231805	1/2560	18	16		2	88.89	11.11
โลจิสติกส์และซัพพลายเชน	562234701	2/2559	12	9		3	75.00	25.00
โลจิสติกส์และซัพพลายเชน	562234702	1/2560	9	4		5	44.44	55.56
โลจิสติกส์และซัพพลายเชน	562234703	1/2560	13	7		6	53.85	46.15
การบัญชี	562236003	2/2560	20	19		1	95.00	5.00
คอมพิวเตอร์ธุรกิจ	562236502	2/2560	26	10		16	38.46	61.54
คอมพิวเตอร์ธุรกิจ	562236503	2/2560	20	8		12	40.00	60.00
การจัดการทั่วไป	56E231801	2/2559	4	3		1	75.00	25.00
การตลาด	562232202	2/2560	18	12		6	66.67	33.33
การจัดการทั่วไป	572231803	1/2561	18	16		2	88.89	11.11
การจัดการทั่วไป	572231804	1/2561	22	7		15	31.82	68.18
การตลาด	572232201	2/2561	16	15		1	93.75	6.25
โลจิสติกส์และซัพพลายเชน	572234702	1/2561	25	7	1	17	32.00	68.00
คอมพิวเตอร์ธุรกิจ	572236502	2/2561	25	13		12	52.00	48.00
การจัดการทั่วไป	56E231802	2/2559	2	1		1	50.00	50.00
การจัดการทั่วไป	57E231801	1/2561	6	5		1	83.33	16.67
การบัญชี	572236001	2/2560	21	17		4	80.95	19.05
การบัญชี	572236002	2/2561	30	25	1	4	86.67	13.33
การบัญชี	572236003	2/2561	21	7		14	33.33	66.67
การบัญชี	582236001	2/2561	20	9		11	45.00	55.00
ผลรวม			480	328	2	150	68.75	31.25

คณะวิทยาการจัดการ	จำนวนนักศึกษา	จำนวนผู้ที่สำเร็จ การศึกษา	จำนวนผู้ที่ยังไม่สำเร็จ การศึกษา
นักศึกษานอกพิเศษ	480	330	150
รวม	480	330	150

แผนภูมิแสดงจำนวนนักศึกษาเต็มเวลา สาขา-อาทิตย์



ร้อยละของผู้สำเร็จการศึกษาระดับปริญญาตรี



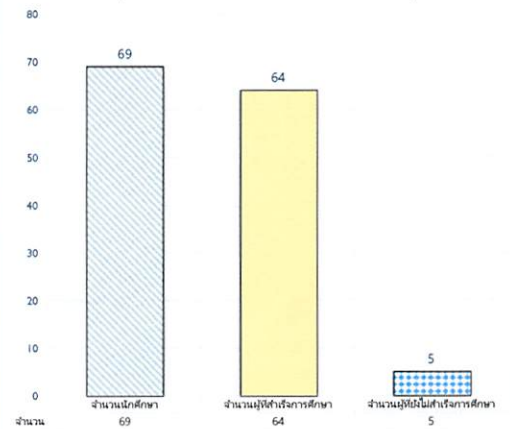
**ร้อยละของผู้สำเร็จการศึกษาระดับปริญญาตรี
วิทยาลัยนวัตกรรมการจัดการ
อนุมัติผลการศึกษา วันที่ 12 กันยายน 2562**

คณะเทคโนโลยีการเกษตร	จำนวนนักศึกษา	อนุมัติก่อน	อนุมัติ 12 ก.ย. 62	คงเหลือ 12 ก.ย. 62	ร้อยละที่สำเร็จการศึกษา	ร้อยละของผู้ที่ยังไม่สำเร็จการศึกษา
นักศึกษาภาคปกติ	69	63	1	5	92.75	7.25
รวม	69	63	1	5	92.75	7.25

สาขาวิชา	หมู่เรียน	ภาคเรียนสุดท้าย	จำนวนนักศึกษา	อนุมัติก่อน 12 ก.ย. 62	อนุมัติ 12 ก.ย. 62	คงเหลือ 12 ก.ย. 62	ร้อยละที่สำเร็จการศึกษา	ร้อยละของผู้ที่ยังไม่สำเร็จการศึกษา
การจัดการธุรกิจการบิน (หลักสูตรนานาชาติ)	561233501	1/2559	26	25		1	96.15	3.85
การจัดการธุรกิจการบิน (หลักสูตรนานาชาติ)	571233501	2/2560	22	21	1	0	100	0
การจัดการธุรกิจการบิน (หลักสูตรนานาชาติ)	581233501	2/2561	18	16		2	88.89	11.11
การจัดการการบริการและการโรงแรม	581233701	2/2561	3	1		2	33.33	66.67
ผลรวม			69	63	1	5	92.75	7.25

วิทยาลัยนวัตกรรมการจัดการ	จำนวนนักศึกษา	จำนวนผู้สำเร็จการศึกษา	จำนวนผู้ที่ยังไม่สำเร็จการศึกษา
นักศึกษาภาคปกติ	69	64	5
รวม	69	64	5

แผนภูมิแสดงจำนวนนักศึกษาเต็มเวลา จันทร์ - ศุกร์



ร้อยละของผู้สำเร็จการศึกษาระดับปริญญาตรี

